



Besamungsprogramm

MAI 2024

STIERKATALOG



SUPERBROWN STIER BLOXOY



SUPERBROWN STIER SELECT

Südtiroler Braunviehzuchtverband
Galvanistraße 38
39100 Bozen
Tel. 0471/063800 Fax 0471/063801
info@braunvieh.it – www.braunvieh.it

BRAUNVIEH-BESAMUNGSPROGRAMM Mai 2024

töchtergeprüfte Stiere	Rank	MILCH			EXTERIEUR								FUNKTIONELLE MERKMALE					WEITERE INFOS						
		Milch kg	Fett %	Eiweiß %	Typ	Euter	Funda-ment	Rahmen	Brust-breite	Rücken	Becken-neigung	Zitzen-länge	Langleb.	MBK	ZZ	BCS	Frucht-barkeit	K-Cas	B-Kasein	Triple A	Preis	gesext	Stärken	zu beachten
SILK IT014990150479 <i>Sinatra x Falk x Vigor</i>	96	685	0,14	0,07	112	109	116	117	101	127	120	76	111	112	122	91	109	AB	A1 A2	423 651	35 €	60 €	Leistung/AMS	kurze Zitzen
BLOXOY IT073990266145 <i>Blower x Huxoy x Easy</i>	90	858	-0,22	0,04	116	115	122	116	114	130	104	84	107	105	111	87	103	BB	<u>A2 A2</u>	546 312	40 €	60 €	Oberlinie/Becken	Fettgehalt
JELLY IT024990577294 <i>Jaguar-CH x Huray x Alibaba</i>	90	828	0,16	-0,02	113	115	114	113	103	112	92	84	102	110	107	88	101	AB	A1 A2		40 €		Allrounder	Beckenneigung
SYNTEC IT014990150540 <i>Sinatra x Dubfire x Payssli</i>	95	860	0,00	0,03	114	118	113	110	109	115	98	95	112	108	117	118	106	BB	A2B		40 €		Allrounder	steile Füße
JAKARTA DE000950954498 <i>James x Huray x Vasir</i>	99	1184	0,10	0,04	108	110	111	97	102	91	94	92	114	113	114	104	107	BB	<u>A2 A2</u>	561 423	45 €	80 €	Leistung	Oberlinie/Becken
PACOMIO IT014990156458 <i>Paysan x Anibal x Zephir</i>	97	1058	0,00	0,12	114	118	117	118	100	102	88	79	104	102	117	88	102	BB	<u>A2 A2</u>		45 €		Leistung/AMS	Beckenneigung
DOBOY US003133889643 <i>Daredevil x Cadence x Alibaba</i>	93	982	-0,04	0,03	119	121	118	128	110	105	84	101	99	109	124	90	96	BB	A1 A2		50 €	80 €	Euter/AMS	Beckenneigung
PIANO DE000954045718 <i>Piero x Verdi x Payssli</i>	99	1774	-0,04	-0,05	114	114	114	120	107	87	69	90	107	118	125	75	96	BB	<u>A2 A2</u>	651 423	50 €	80 €	Milch	Beckenneigung
BRICE CH120131380443 <i>Bender x Nelgor x Big Boy</i>	95	1074	-0,12	0,05	121	121	108	118	156	117	106	77	103	104	109	103	97	BB	<u>A2 A2</u>	423 651	55 €	auf Anfrage	Allrounder	Fett/kurze Zitzen
genomische Stiere																								
BONITO IT021002538370 <i>Bison x Bean x Assay</i>	98	1129	-0,02	0,13	117	114	118	123	127	98	105	81	107	109	101	88	89	BB	<u>A2 A2</u>	234 165	40 €	70 €	Allrounder	
DAKAR ET IT021002535260 <i>Domino x Nirvana x Astro-CH</i>	98	834	0,20	0,22	115	112	122	119	113	106	93	84	92	111	117	107	98	BB	<u>A2 A2</u>	165 234	40 €	70 €	Leistung	
DANGER IT021002520913 <i>Dynamite-US x Pete x Astro-CH</i>	96	438	-0,01	0,10	120	123	132	114	109	132	115	76	115	104	115	104	113	BB	A2B	246 153	40 €	70 €	Euter/Fundament	Milchmenge/Zitzen
LANDINI IT021002537700 <i>Lover x Virkon x Payssli</i>	99	1176	0,20	0,13	110	113	113	102	99	133	104	88	105	107	118	86	107	BB	<u>A2 A2</u>	156 342	40 €	70 €	Leistung/AMS	Vorhand
LAMBORGHINI Pp IT073990330337 <i>Lockdown x Victor-CH x Hadrian</i>	98	1193	-0,05	0,04	113	117	104	114	117	96	105	85	106	116	115	94	106	BB	A1 A2	153 642	40 €	70 €	Milchmenge	
LAUGEN Pp IT021002568030 <i>JJ-P x Cadence x Biver</i>	98	820	0,29	0,22	114	113	116	123	127	110	82	101	102	107	106	101	102	BB	A2B	156 423	40 €	70 €	Inhaltsstoffe	Beckenneigung
SELECT IT021002573737 <i>Sesvenna x Hunter x Nirvana</i>	99	1212	0,09	0,11	110	111	123	118	104	102	114	94	102	113	108	91	107	BB	<u>A2 A2</u>	615 423	40 €	70 €	Allrounder/AMS	
SILVANER IT021002529003 <i>Sevilla x Vassli x Zonta</i>	98	1386	0,04	0,03	111	113	111	109	109	94	88	74	103	109	111	105	103	AB	A1 A2	516 342	40 €	70 €	Milchmenge	kurze Zitzen
PLATIN DE000955411514 <i>Piano x Hidalgo x Vapiano</i>	99	1924	-0,17	-0,03	113	111	117	113	96	103	100	103	98	113	105	78	95	BB	<u>A2 A2</u>		45 €		Milchmenge	Fettgehalt
DEORRO IT004992382964 <i>Domino x Bender x Herby</i>	98	755	0,11	0,13	120	121	121	130	144	124	103	83	103	118	111	89	102	BB	<u>A2 A2</u>		50 €	80 €	Allrounder	kurze Zitzen
VALPS DE000957188744 <i>Vance x Alpsee x Dane</i>	99	1607	0,08	0,01	112	116	111	103	107	85	96	99	107	106	121	92	98	AB	<u>A2 A2</u>	654 123	50 €		Leistung	Oberlinie
MO-ET CH120165979958 <i>Mane x Defender x Edgard</i>	98	1222	0,02	0,09	116	118	111	128	127	104	94	96	102	108	105	105	106	BB	<u>A2 A2</u>	561 423	60 €	80 €	Allrounder	

KONVENTIONELLE AUF ANFRAGE: 60 €: Cavral ET

GESEXT AUF ANFRAGE: 60 €: Jordy Pp 90 €: Brice, Pete 100 €: Cavral ET

SPERMVITAL: 55 €: Barca, Passat

Teststiere: konventionell: 35 €, gesext: 45 €

Nicht alle Stiere sind durchgehend verfügbar

BH2 = Träger des Gendefektes Haplotyp BH2, bei der Anpaarung beachten!

AMS = Automatisches Melksystem, für Roboterbetriebe geeignet

ACHTUNG! Die für die Herdebuchzüchter vorgesehenen Kategorien (Teststiere und Herdebuchtiere) dürfen nur von diesen verwendet werden; ansonsten wird Euro 10.- zusätzlich zum normalen Besamungstarif berechnet

Bei den deutschen, amerikanischen und schweizer Stieren wird statt dem BCS die Bemuskelung angegeben

Der Durchschnittswert der Zuchtwerte liegt bei 100. Werte über 100 sind positiv - also gut; Werte unter 100 negativ - also schlecht.



SILK



SILK
SUPERBROWN BODENGO SILK
011T014990150479
SINATRA x FALK x VIGOR
Geburtsdatum: 10.03.2018
Gesextes Sperma verfügbar

Leistungszuchtwerte

ITE	779	Rank	96	Sicherheit	94	Töchter	141	Betriebe	133	K. Cas	AB
Milch kg	685	Fett %	0,14	Fett kg	29	Eiweiß %	0,07	Eiweiß kg	21	B. Cas	A1 A2

Zuchtwerte Funktionalität

Langlebigkeit	111	MBK	112	Zellzahl	122	BCS	91
---------------	-----	-----	-----	----------	-----	-----	----

Zuchtwerte Exterieur

Gesamtnote	112
Euter	109
Fundament	116
Rahmen	117
Brustbreite Stärke	101
Körpertiefe	98
Rückenlinie	127
Becken Seitenans.	120
Beckenbreite	121
Beine Seitenansicht	113
Sprunggel. auspräg.	112
Fessel	123
Klauentracht	120
Euteraufh. Vorne	101
Höhe Aufh. Hinten	111
Breite Aufh. Hinten	112
Zwischenaufh. H.	94
Eutertiefe	120
Zitzenplatzierung	79
Zitzenlänge	76

Quelle ANARB



BLOXOY



BLOXOY
SUPERBROWN BLOXOY
011T073990266145
BLOWER x HUXOY x EASY
Geburtsdatum: 10.12.2018
Gesextes Sperma verfügbar

Leistungszuchtwerte

ITE	610	Rank	90	Sicherheit	92	Töchter	103	Betriebe	76	K. Cas	BB
Milch kg	858	Fett %	-0,22	Fett kg	13	Eiweiß %	0,04	Eiweiß kg	24	B. Cas	A2 A2

Zuchtwerte Funktionalität

Langlebigkeit	107	MBK	105	Zellzahl	111	BCS	87
---------------	-----	-----	-----	----------	-----	-----	----

Zuchtwerte Exterieur

Gesamtnote	116
Euter	115
Fundament	122
Rahmen	116
Brustbreite Stärke	114
Körpertiefe	115
Rückenlinie	130
Becken Seitenans.	104
Beckenbreite	116
Beine Seitenansicht	87
Sprunggel. auspräg.	102
Fessel	125
Klauentracht	121
Euteraufh. Vorne	106
Höhe Aufh. Hinten	122
Breite Aufh. Hinten	122
Zwischenaufh. H.	104
Eutertiefe	114
Zitzenplatzierung	121
Zitzenlänge	84

Quelle ANARB



JELLY



JELLY
SUPERBROWN CM JELLY
011T024990577294
JAGUAR-CH x HURAY x ALIBABA
Geburtsdatum: 14.03.2017

Leistungszuchtwerte

ITE	606	Rank	90	Sicherheit	91	Töchter	77	Betriebe	67	K. Cas	AB
Milch kg	828	Fett %	0,16	Fett kg	39	Eiweiß %	-0,02	Eiweiß kg	22	B. Cas	A1 A2

Zuchtwerte Funktionalität

Langlebigkeit	102	MBK	110	Zellzahl	107	BCS	88
---------------	-----	-----	-----	----------	-----	-----	----

Zuchtwerte Exterieur

Merkmale	Wert	Skala
Gesamtnote	113	70-130
Euter	115	70-130
Fundament	114	70-130
Rahmen	113	70-130
Brustbreite Stärke	103	70-130
Körpertiefe	112	70-130
Rückenlinie	112	70-130
Becken Seitenans.	92	70-130
Beckenbreite	113	70-130
Beine Seitenansicht	94	70-130
Sprunggel. auspräg.	121	70-130
Fessel	113	70-130
Klauentracht	114	70-130
Euteraufh. Vorne	117	70-130
Höhe Aufh. Hinten	119	70-130
Breite Aufh. Hinten	114	70-130
Zwischenaufh. H.	104	70-130
Eutertiefe	123	70-130
Zitzenplatzierung	133	70-130
Zitzenlänge	84	70-130

Quelle ANARB



SYNTEC



SYNTEC
SUPERBROWN BODENGO SYNTEC
011T014990150540
SINATRA x DUBFIRE x PAYSSLI
Geburtsdatum: 16.04.2018

Leistungszuchtwerte

ITE	750	Rank	95	Sicherheit	92	Töchter	93	Betriebe	82	K. Cas	BB
Milch kg	860	Fett %	0,00	Fett kg	32	Eiweiß %	0,03	Eiweiß kg	28	B. Cas	A2B

Zuchtwerte Funktionalität

Langlebigkeit	112	MBK	108	Zellzahl	117	BCS	118
---------------	-----	-----	-----	----------	-----	-----	-----

Zuchtwerte Exterieur

Merkmale	Wert	Skala
Gesamtnote	114	70-130
Euter	118	70-130
Fundament	113	70-130
Rahmen	110	70-130
Brustbreite Stärke	109	70-130
Körpertiefe	96	70-130
Rückenlinie	115	70-130
Becken Seitenans.	98	70-130
Beckenbreite	94	70-130
Beine Seitenansicht	76	70-130
Sprunggel. auspräg.	94	70-130
Fessel	117	70-130
Klauentracht	114	70-130
Euteraufh. Vorne	98	70-130
Höhe Aufh. Hinten	123	70-130
Breite Aufh. Hinten	101	70-130
Zwischenaufh. H.	96	70-130
Eutertiefe	143	70-130
Zitzenplatzierung	97	70-130
Zitzenlänge	95	70-130

Quelle ANARB



JAKARTA



JAKARTA

JAKARTA

01DE000950954498

JAMES-DE x HURAY x VASIR

Geburtsdatum: 10.10.2015

Gesextes Sperma verfügbar

Leistungszuchtwerte

ITE	956	Rank	99	Sicherheit	80	Töchter	110	Betriebe	98	K. Cas	BB
Milch kg	1184	Fett %	0,10	Fett kg	47	Eiweiß %	0,04	Eiweiß kg	41	B. Cas	A2 A2

Zuchtwerte Funktionalität

Langlebigkeit	114	MBK	113	Zellzahl	114	BCS	104
---------------	------------	-----	------------	----------	------------	-----	------------

Zuchtwerte Exterieur

Merkmale	Wert	Skala
Gesamtnote	108	70-130
Euter	110	70-130
Fundament	111	70-130
Rahmen	97	70-130
Brustbreite Stärke	102	70-130
Körpertiefe	103	70-130
Rücklinie	91	70-130
Becken Seitenans.	94	70-130
Beckenbreite	89	70-130
Beine Seitenansicht	88	70-130
Sprunggel. auspräg.	98	70-130
Fessel	118	70-130
Klauentracht	99	70-130
Euteraufh. Vorne	110	70-130
Höhe Aufh. Hinten	104	70-130
Breite Aufh. Hinten	103	70-130
Zwischenaufh. H.	106	70-130
Eutertiefe	111	70-130
Zitzenplatzierung	123	70-130
Zitzenlänge	92	70-130

Quelle ANARB



PACOMIO



PACOMIO

PAYSA ANIBA PACOMIO

01IT014990156458

PAYSAN x ANIBAL x ZEPHIR

Geburtsdatum: 10.08.2018

Leistungszuchtwerte

ITE	815	Rank	97	Sicherheit	87	Töchter	42	Betriebe	22	K. Cas	BB
Milch kg	1058	Fett %	0,00	Fett kg	37	Eiweiß %	0,12	Eiweiß kg	38	B. Cas	

Zuchtwerte Funktionalität

Langlebigkeit	104	MBK	102	Zellzahl	117	BCS	88
---------------	------------	-----	------------	----------	------------	-----	-----------

Zuchtwerte Exterieur

Merkmale	Wert	Skala
Gesamtnote	114	70-130
Euter	118	70-130
Fundament	117	70-130
Rahmen	118	70-130
Brustbreite Stärke	100	70-130
Körpertiefe	101	70-130
Rücklinie	102	70-130
Becken Seitenans.	88	70-130
Beckenbreite	111	70-130
Beine Seitenansicht	97	70-130
Sprunggel. auspräg.	112	70-130
Fessel	128	70-130
Klauentracht	113	70-130
Euteraufh. Vorne	107	70-130
Höhe Aufh. Hinten	120	70-130
Breite Aufh. Hinten	108	70-130
Zwischenaufh. H.	110	70-130
Eutertiefe	132	70-130
Zitzenplatzierung	103	70-130
Zitzenlänge	79	70-130

Quelle ANARB



DOBOY



DOBOY

SWITZER TALS DRDVL DOBOY ET
01US003133889643
DAREDEVIL x CADENCE x ALIBABA
Geburtsdatum: 09.04.2017
Gesextes Sperma verfügbar

Leistungszuchtwerte

ITE	687	Rank	93	Sicherheit	84	Töchter	357	Betriebe	228	K. Cas	
Milch kg	982	Fett %	-0,04	Fett kg	28	Eiweiß %	0,03	Eiweiß kg	32	B. Cas	A1 A2

Zuchtwerte Funktionalität

Langlebigkeit	99	MBK	109	Zellzahl	124	BCS	90
---------------	----	-----	-----	----------	-----	-----	----

Zuchtwerte Exterieur

Gesamtnote	119
Euter	121
Fundament	118
Rahmen	128
Brustbreite Stärke	110
Körpertiefe	121
Rückenlinie	105
Becken Seitenans.	84
Beckenbreite	126
Beine Seitenansicht	76
Sprunggel. auspräg.	99
Fessel	122
Klauentracht	118
Euteraufh. Vorne	107
Höhe Aufh. Hinten	129
Breite Aufh. Hinten	115
Zwischenaufh. H.	133
Eutertiefe	133
Zitzenplatzierung	105
Zitzenlänge	101

70 85 100 115 130

Quelle ANARB



PIANO



PIANO

PIANO
01DE000954045718
PIERO x VERDI x PAYSSLI
Geburtsdatum: 26.07.2018

Leistungszuchtwerte

ITE	1130	Rank	99	Sicherheit	82	Töchter	729	Betriebe	436	K. Cas	BB
Milch kg	1774	Fett %	-0,04	Fett kg	59	Eiweiß %	-0,05	Eiweiß kg	61	B. Cas	

Zuchtwerte Funktionalität

Langlebigkeit	107	MBK	118	Zellzahl	125	BCS	75
---------------	-----	-----	-----	----------	-----	-----	----

Zuchtwerte Exterieur

Gesamtnote	114
Euter	114
Fundament	114
Rahmen	120
Brustbreite Stärke	107
Körpertiefe	122
Rückenlinie	87
Becken Seitenans.	69
Beckenbreite	100
Beine Seitenansicht	85
Sprunggel. auspräg.	93
Fessel	113
Klauentracht	120
Euteraufh. Vorne	119
Höhe Aufh. Hinten	116
Breite Aufh. Hinten	136
Zwischenaufh. H.	106
Eutertiefe	103
Zitzenplatzierung	124
Zitzenlänge	90

70 85 100 115 130

Quelle ANARB



BRICE



BRICE

SCHERMA BENDER BRICE ET
01CH120131380443
BENDER x NELGOR x BIG BOY
Geburtsdatum: 11.01.2018
Gesextes Sperma verfügbar

Mutter

Leistungszuchtwerte

ITE	756	Rank	95	Sicherheit	88	Töchter	1468	Betriebe	917	K. Cas	BB
Milch kg	1074	Fett %	-0,12	Fett kg	32	Eiweiß %	0,05	Eiweiß kg	40	B. Cas	

Zuchtwerte Funktionalität

Langlebigkeit	103	MBK	104	Zellzahl	109	BCS	103
---------------	-----	-----	-----	----------	-----	-----	-----

Zuchtwerte Exterieur

Exterieurmerkmal	Wert	Skala
Gesamtnote	121	70-130
Euter	121	70-130
Fundament	108	70-130
Rahmen	118	70-130
Brustbreite Stärke	156	70-130
Körpertiefe	127	70-130
Rückenlinie	117	70-130
Becken Seitenans.	106	70-130
Beckenbreite	116	70-130
Beine Seitenansicht	112	70-130
Sprunggel. auspräg.	96	70-130
Fessel	101	70-130
Klauentracht	105	70-130
Euteraufh. Vorne	117	70-130
Höhe Aufh. Hinten	129	70-130
Breite Aufh. Hinten	117	70-130
Zwischenaufh. H.	126	70-130
Eutertiefe	126	70-130
Zitzenplatzierung	121	70-130
Zitzenlänge	77	70-130

Quelle ANARB



BONITO



BONITO

SUPERBROWN BONITO
011T021002538370
BISON x BEAN x ASSAY
Geburtsdatum: 16.01.2022
Gesextes Sperma verfügbar

Mutter

Leistungszuchtwerte

ITE	878	Rank	98	Sicherheit	63	Töchter	0	Betriebe	0	K. Cas	BB
Milch kg	1129	Fett %	-0,02	Fett kg	37	Eiweiß %	0,13	Eiweiß kg	45	B. Cas	A2 A2

Zuchtwerte Funktionalität

Langlebigkeit	107	MBK	109	Zellzahl	101	BCS	88
---------------	-----	-----	-----	----------	-----	-----	----

Zuchtwerte Exterieur

Exterieurmerkmal	Wert	Skala
Gesamtnote	117	70-130
Euter	114	70-130
Fundament	118	70-130
Rahmen	123	70-130
Brustbreite Stärke	127	70-130
Körpertiefe	130	70-130
Rückenlinie	98	70-130
Becken Seitenans.	105	70-130
Beckenbreite	129	70-130
Beine Seitenansicht	89	70-130
Sprunggel. auspräg.	96	70-130
Fessel	126	70-130
Klauentracht	114	70-130
Euteraufh. Vorne	115	70-130
Höhe Aufh. Hinten	112	70-130
Breite Aufh. Hinten	116	70-130
Zwischenaufh. H.	126	70-130
Eutertiefe	108	70-130
Zitzenplatzierung	102	70-130
Zitzenlänge	81	70-130

Quelle ANARB



DAKAR



DAKAR
SUPERBROWN DAKAR ET
011T021002535260
DOMINO x NIRVANA x ASTRO-CH
Geburtsdatum: 26.11.2021
Gesextes Spermia verfügbar

Leistungszuchtwerte

ITE	867	Rank	98	Sicherheit	63	Töchter	0	Betriebe	0	K. Cas	BB
Milch kg	834	Fett %	0,20	Fett kg	40	Eiweiß %	0,22	Eiweiß kg	38	B. Cas	A2A2

Zuchtwerte Funktionalität

Langlebigkeit	92	MBK	111	Zellzahl	117	BCS	107
---------------	----	-----	-----	----------	-----	-----	-----

Zuchtwerte Exterieur

Gesamtnote	115
Euter	112
Fundament	122
Rahmen	119
Brustbreite Stärke	113
Körpertiefe	110
Rückenlinie	106
Becken Seitenans.	93
Beckenbreite	126
Beine Seitenansicht	100
Sprunggel. auspräg.	148
Fessel	125
Klauentracht	122
Euteraufh. Vorne	111
Höhe Aufh. Hinten	115
Breite Aufh. Hinten	111
Zwischenaufh. H.	112
Eutertiefe	116
Zitzenplatzierung	125
Zitzenlänge	84

70 85 100 115 130

Quelle ANARB



DANGER



DANGER
SUPERBROWN DANGER
011T021002520913
DYNAMITE-US x PETE x ASTRO-CH
Geburtsdatum: 07.02.2022
Gesextes Spermia verfügbar

Leistungszuchtwerte

ITE	766	Rank	96	Sicherheit	64	Töchter	0	Betriebe	0	K. Cas	BB
Milch kg	438	Fett %	-0,01	Fett kg	10	Eiweiß %	0,10	Eiweiß kg	17	B. Cas	A2B

Zuchtwerte Funktionalität

Langlebigkeit	115	MBK	104	Zellzahl	115	BCS	104
---------------	-----	-----	-----	----------	-----	-----	-----

Zuchtwerte Exterieur

Gesamtnote	120
Euter	123
Fundament	132
Rahmen	114
Brustbreite Stärke	109
Körpertiefe	93
Rückenlinie	132
Becken Seitenans.	115
Beckenbreite	111
Beine Seitenansicht	97
Sprunggel. auspräg.	160
Fessel	116
Klauentracht	126
Euteraufh. Vorne	98
Höhe Aufh. Hinten	127
Breite Aufh. Hinten	108
Zwischenaufh. H.	123
Eutertiefe	142
Zitzenplatzierung	123
Zitzenlänge	76

70 85 100 115 130

Quelle ANARB



LANDINI



LANDINI
SUPERBROWN LANDINI
011T021002537700
LOVER x VIRKON x PAYSSLI
Geburtsdatum: 02.02.2022
Gesextes Sperma verfügbar

Leistungszuchtwerte

ITE	988	Rank	99	Sicherheit	61	Töchter	0	Betriebe	0	K. Cas	BB
Milch kg	1176	Fett %	0,20	Fett kg	50	Eiweiß %	0,13	Eiweiß kg	47	B. Cas	A2 A2

Zuchtwerte Funktionalität

Langlebigkeit	105	MBK	107	Zellzahl	118	BCS	86
---------------	-----	-----	-----	----------	-----	-----	----

Zuchtwerte Exterieur

Gesamtnote	110
Euter	113
Fundament	113
Rahmen	102
Brustbreite Stärke	99
Körpertiefe	94
Rückenlinie	133
Becken Seitenans.	104
Beckenbreite	123
Beine Seitenansicht	91
Sprunggel. auspräg.	114
Fessel	109
Klauentracht	116
Euteraufh. Vorne	109
Höhe Aufh. Hinten	116
Breite Aufh. Hinten	113
Zwischenaufh. H.	100
Eutertiefe	109
Zitzenplatzierung	109
Zitzenlänge	88

Quelle ANARB



LAMBORGHINI Pp



LAMBORGHINI Pp
SUPERBROWN LAMBORGHINI ET Pp
011T073990330337
LOCKDOWN x VICTOR-CH x HADRIAN
Geburtsdatum: 13.12.2022

Leistungszuchtwerte

ITE	889	Rank	98	Sicherheit	59	Töchter	0	Betriebe	0	K. Cas	BB
Milch kg	1193	Fett %	-0,05	Fett kg	40	Eiweiß %	0,04	Eiweiß kg	43	B. Cas	

Zuchtwerte Funktionalität

Langlebigkeit	106	MBK	116	Zellzahl	115	BCS	94
---------------	-----	-----	-----	----------	-----	-----	----

Zuchtwerte Exterieur

Gesamtnote	113
Euter	117
Fundament	104
Rahmen	114
Brustbreite Stärke	117
Körpertiefe	111
Rückenlinie	96
Becken Seitenans.	105
Beckenbreite	115
Beine Seitenansicht	107
Sprunggel. auspräg.	93
Fessel	116
Klauentracht	116
Euteraufh. Vorne	104
Höhe Aufh. Hinten	116
Breite Aufh. Hinten	113
Zwischenaufh. H.	109
Eutertiefe	123
Zitzenplatzierung	115
Zitzenlänge	85

Quelle ANARB



LAUGEN Pp



Mutter



Großmutter

LAUGEN Pp SUPERBROWN LAUGEN Pp

011T021002568030
JJ-P x CADENCE x BIVER
Geburtsdatum: 24.05.2022
Gesextes Sperma verfügbar

Leistungszuchtwerte

ITE	859	Rank	98	Sicherheit	60	Töchter	0	Betriebe	0	K. Cas	BB
Milch kg	820	Fett %	0,29	Fett kg	40	Eiweiß %	0,22	Eiweiß kg	36	B. Cas	A2B

Zuchtwerte Funktionalität

Langlebigkeit	102	MBK	107	Zellzahl	106	BCS	101
---------------	-----	-----	-----	----------	-----	-----	-----

Zuchtwerte Exterieur

Merkmale	Wert	Skala
Gesamtnote	114	70-130
Euter	113	70-130
Fundament	116	70-130
Rahmen	123	70-130
Brustbreite Stärke	127	70-130
Körpertiefe	113	70-130
Rückenlinie	110	70-130
Becken Seitenans.	82	70-130
Beckenbreite	102	70-130
Beine Seitenansicht	98	70-130
Sprunggel. auspräg.	106	70-130
Fessel	115	70-130
Klauentracht	118	70-130
Euteraufh. Vorne	108	70-130
Höhe Aufh. Hinten	114	70-130
Breite Aufh. Hinten	109	70-130
Zwischenaufh. H.	104	70-130
Eutertiefe	121	70-130
Zitzenplatzierung	104	70-130
Zitzenlänge	101	70-130

Quelle ANARB



SELECT



Mutter



SELECT SUPERBROWN SELECT

011T021002573737
SESVENNA x HUNTER x NIRVANA
Geburtsdatum: 03.09.2022

Leistungszuchtwerte

ITE	974	Rank	99	Sicherheit	60	Töchter	0	Betriebe	0	K. Cas	BB
Milch kg	1212	Fett %	0,09	Fett kg	49	Eiweiß %	0,11	Eiweiß kg	45	B. Cas	

Zuchtwerte Funktionalität

Langlebigkeit	102	MBK	113	Zellzahl	108	BCS	91
---------------	-----	-----	-----	----------	-----	-----	----

Zuchtwerte Exterieur

Merkmale	Wert	Skala
Gesamtnote	110	70-130
Euter	111	70-130
Fundament	123	70-130
Rahmen	118	70-130
Brustbreite Stärke	104	70-130
Körpertiefe	103	70-130
Rückenlinie	102	70-130
Becken Seitenans.	114	70-130
Beckenbreite	105	70-130
Beine Seitenansicht	94	70-130
Sprunggel. auspräg.	126	70-130
Fessel	122	70-130
Klauentracht	110	70-130
Euteraufh. Vorne	110	70-130
Höhe Aufh. Hinten	119	70-130
Breite Aufh. Hinten	112	70-130
Zwischenaufh. H.	107	70-130
Eutertiefe	116	70-130
Zitzenplatzierung	103	70-130
Zitzenlänge	94	70-130

Quelle ANARB



SILVANER



SILVANER
SUPERBROWN SILVANER
011T021002529003
SEVILLA x VASSLI x ZONTA
Geburtsdatum: 05.12.2021
Gesextes Sperma verfügbar

Leistungszuchtwerte

ITE	885	Rank	98	Sicherheit	63	Töchter	0	Betriebe	0	K. Cas	AB
Milch kg	1386	Fett %	0,04	Fett kg	52	Eiweiß %	0,03	Eiweiß kg	48	B. Cas	A1A2

Zuchtwerte Funktionalität

Langlebigkeit	103	MBK	109	Zellzahl	111	BCS	105
---------------	-----	-----	-----	----------	-----	-----	-----

Zuchtwerte Exterieur

Merkmale	Wert	Skala
Gesamtnote	111	70-130
Euter	113	70-130
Fundament	111	70-130
Rahmen	109	70-130
Brustbreite Stärke	109	70-130
Körpertiefe	109	70-130
Rückenlinie	94	70-130
Becken Seitenans.	88	70-130
Beckenbreite	101	70-130
Beine Seitenansicht	102	70-130
Sprunggel. auspräg.	106	70-130
Fessel	115	70-130
Klauentracht	110	70-130
Euteraufh. Vorne	111	70-130
Höhe Aufh. Hinten	108	70-130
Breite Aufh. Hinten	106	70-130
Zwischenaufh. H.	112	70-130
Eutertiefe	117	70-130
Zitzenplatzierung	118	70-130
Zitzenlänge	74	70-130

Quelle ANARB



PLATIN



PLATIN
PLATIN
DE000955411514
PIANO x HIDALGO x VAPIANO
Geburtsdatum: 10.10.2020

Leistungszuchtwerte

ITE	999	Rank	99	Sicherheit	55	Töchter	0	Betriebe	0	K. Cas	BB
Milch kg	1839	Fett %	-0,10	Fett kg	55	Eiweiß %	0,01	Eiweiß kg	63	B. Cas	A2 A2

Zuchtwerte Funktionalität

Langlebigkeit	100	MBK	114	Zellzahl	103	BCS	93
---------------	-----	-----	-----	----------	-----	-----	----

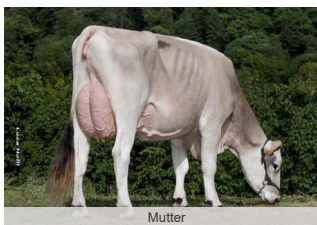
Zuchtwerte Exterieur

Merkmale	Wert	Skala
Gesamtnote	116	70-130
Euter	115	70-130
Fundament	119	70-130
Rahmen	116	70-130
Brustbreite Stärke	97	70-130
Körpertiefe	115	70-130
Rückenlinie	102	70-130
Becken Seitenans.	98	70-130
Beckenbreite	107	70-130
Beine Seitenansicht	92	70-130
Sprunggel. auspräg.	106	70-130
Fessel	113	70-130
Klauentracht	110	70-130
Euteraufh. Vorne	116	70-130
Höhe Aufh. Hinten	115	70-130
Breite Aufh. Hinten	117	70-130
Zwischenaufh. H.	105	70-130
Eutertiefe	107	70-130
Zitzenplatzierung	110	70-130
Zitzenlänge	103	70-130

Quelle ANARB



DEORRO



DEORRO
MAGNO DOMI BEND DEORRO
011T004992382964
DOMINO x BENDER x HERBY
Geburtsdatum: 29.04.2022

Leistungszuchtwerte

ITE	857	Rank	98	Sicherheit	63	Töchter	0	Betriebe	0	K. Cas	BB
Milch kg	755	Fett %	0,11	Fett kg	29	Eiweiß %	0,13	Eiweiß kg	28	B. Cas	

Zuchtwerte Funktionalität

Langlebigkeit	103	MBK	118	Zellzahl	111	BCS	89
---------------	------------	-----	------------	----------	------------	-----	-----------

Zuchtwerte Exterieur

Merkmale	Wert	Skala
Gesamtnote	120	70-130
Euter	121	70-130
Fundament	121	70-130
Rahmen	130	70-130
Brustbreite Stärke	144	70-130
Körpertiefe	125	70-130
Rückenlinie	124	70-130
Becken Seitenans.	103	70-130
Beckenbreite	123	70-130
Beine Seitenansicht	109	70-130
Sprunggel. auspräg.	142	70-130
Fessel	126	70-130
Klauentracht	126	70-130
Euteraufh. Vorne	114	70-130
Höhe Aufh. Hinten	121	70-130
Breite Aufh. Hinten	114	70-130
Zwischenaufh. H.	105	70-130
Eutertiefe	132	70-130
Zitzenplatzierung	116	70-130
Zitzenlänge	83	70-130

Quelle ANARB



VALPS



VALPS
VALPS
01DE000957188744
VANCE x ALPSEE x DANE
Geburtsdatum: 09.07.2022

Leistungszuchtwerte

ITE	975	Rank	99	Sicherheit	57	Töchter	0	Betriebe	0	K. Cas	AB
Milch kg	1607	Fett %	0,08	Fett kg	60	Eiweiß %	0,01	Eiweiß kg	54	B. Cas	

Zuchtwerte Funktionalität

Langlebigkeit	107	MBK	106	Zellzahl	121	BCS	92
---------------	------------	-----	------------	----------	------------	-----	-----------

Zuchtwerte Exterieur

Merkmale	Wert	Skala
Gesamtnote	112	70-130
Euter	116	70-130
Fundament	111	70-130
Rahmen	103	70-130
Brustbreite Stärke	107	70-130
Körpertiefe	111	70-130
Rückenlinie	85	70-130
Becken Seitenans.	96	70-130
Beckenbreite	111	70-130
Beine Seitenansicht	98	70-130
Sprunggel. auspräg.	102	70-130
Fessel	111	70-130
Klauentracht	108	70-130
Euteraufh. Vorne	113	70-130
Höhe Aufh. Hinten	115	70-130
Breite Aufh. Hinten	113	70-130
Zwischenaufh. H.	116	70-130
Eutertiefe	122	70-130
Zitzenplatzierung	116	70-130
Zitzenlänge	99	70-130

Quelle ANARB



MO



Mutter

MO

SWISSGEN MANE SG MO SG-ET

01CH120165979958

MANE x DEFENDER x EDGARD

Geburtsdatum: 28.12.2021

Leistungszuchtwerte

ITE	893	Rank	98	Sicherheit	58	Töchter	0	Betriebe	0	K. Cas	BB
Milch kg	1222	Fett %	0,02	Fett kg	40	Eiweiß %	0,09	Eiweiß kg	48	B. Cas	

Zuchtwerte Funktionalität

Langlebigkeit	102	MBK	108	Zellzahl	105	BCS	105
---------------	-----	-----	-----	----------	-----	-----	-----

Zuchtwerte Exterieur

Exterieurmerkmal	Zuchtwert	Visualisierung
Gesamtnote	116	[Bar chart showing 116]
Euter	118	[Bar chart showing 118]
Fundament	111	[Bar chart showing 111]
Rahmen	128	[Bar chart showing 128]
Brustbreite Stärke	127	[Bar chart showing 127]
Körpertiefe	119	[Bar chart showing 119]
Rückenlinie	104	[Bar chart showing 104]
Becken Seitenans.	94	[Bar chart showing 94]
Beckenbreite	114	[Bar chart showing 114]
Beine Seitenansicht	93	[Bar chart showing 93]
Sprunggel. auspräg.	94	[Bar chart showing 94]
Fessel	115	[Bar chart showing 115]
Klauentracht	114	[Bar chart showing 114]
Euteraufh. Vorne	110	[Bar chart showing 110]
Höhe Aufh. Hinten	122	[Bar chart showing 122]
Breite Aufh. Hinten	114	[Bar chart showing 114]
Zwischenaufh. H.	99	[Bar chart showing 99]
Eutertiefe	122	[Bar chart showing 122]
Zitzenplatzierung	106	[Bar chart showing 106]
Zitzenlänge	96	[Bar chart showing 96]

70 85 100 115 130

STIERE NACH EINSATZDATUM

ES Dat	Stier	Nummer	V	MV	MMV	Herkunft	KC
21.02.18	Asos BH2	IT021002196212	Assay	Zaster	Sesam	BZ	BB
20.07.18	Almont	IT014990132686	Arrow	Nesta	Wurl ET	SO	BB
31.08.18	Duplago	IT021002241600	Falco	Dally ET	Rivaldo	BZ	BB
19.09.18	Fenomeno	IT073990243304	Falco	Huxoy	Esay	TA	AB
09.11.18	Account	IT073990243306	Arrow	Hulk	Nesta	TA	BB
08.03.19	Corner	IT022990304486	Cadence	Alibaba	Moiado *TW	TN	AB
15.04.19	Silk	IT014990150479	Sinatra	Falk	Vigor	SO	AB
15.04.19	Hudd	IT021002279611	Hotel	Zephir	Glenn ET	BZ	AB
28.05.19	Janco	IT022990222365	Jaguar ET	Solaris	Payssli	TN	BB
28.05.19	Boray	IT026990445909	Boeing	Huray	Denmark	TV	BB
11.10.19	Syntec	IT014990150540	Sinatra	Dubfire	Payssli	SO	BB
21.10.19	Caffe	IT022990310936	Cadence	Verdi	Vasir	TN	BB
24.01.20	Carnival	IT021002330777	Cadence	Anibal	Einstein	BZ	BB
24.01.20	Speranzio	IT072990351226	Superstar	Harvest	Vigor	BA	AB
06.03.20	Bloxoy	IT073990266145	Blower	Huxoy	Easy	TA	BB
06.03.20	Bosley	IT021002331419	Boeing	Payssli	Huray	BZ	BB
29.05.20	Telton	IT021002353130	Temtation	Virkon	Payssli	BZ	BB
29.05.20	Pajero	IT014990160473	Passat	Jeronimo	Padua	SO	BB
18.09.20	Nissan	IT021002379500	Namur	Jucator	Verdi	BZ	AB
18.09.20	Cadone	IT021002366404	Cadence	Payssli	Poster	BZ	BB
30.10.20	Supreme	IT072990382235	Superstar	Jucator	Perfecta	BA	BB
30.10.20	Dominio	IT021002381933	Duplago	Arrow	Payoff	BZ	BB
05.02.21	Flamber	IT073990276096	Fenomeno	Potassio	Rivaldo	TA	AA
05.02.21	Tracum	IT021002390851	Temtation	Vacum	Huray	BZ	BB
05.03.21	Fenhus	IT022990319308	Fenomeno	Juhus	Hucos	TN	AB
05.03.21	Suleiman	IT022990321406	Superstar	Noel	Vivid	TN	AB
30.04.21	Vivek	IT021002407638	Viply	Zephir	Emerog	BZ	AB
30.04.21	Granito	IT021002393888	Gastello	Zelig	Jackpot	BZ	BB
22.06.21	Naveo	IT021002402044	Namur	Arrow	Vivid	BZ	AB
22.06.21	Virgas	IT021002401590	Vip	Payssli	Huray	BZ	AB
03.08.21	Jonio	IT073990287348	Janco	Superstar	Hadrian	TA	BB
03.08.21	Vinak	IT021002415229	Vipro	Vanpari	Huray	BZ	BB
20.09.21	Sesvenna	IT021002419738	Surselvastar	Vassli	Zander	BZ	AB
22.09.21	Payman	IT021002432211	Paypal	Arrow	Payssli	BZ	BB
22.09.21	Palinko	IT021002407227	Passat	Huray	Poster	BZ	BB
02.11.21	Coros	IT02100239975	Corner	Payssli	Juleng	BZ	AA
02.11.21	Halvar	IT021002424510	Harvest	Dally	Glenn ET	BZ	BB
17.11.21	Atomic	IT014990171681	Antonov	Vassli	Biver	TN	BB
17.11.21	Fever	IT022990343967	Focus	Vassli	Nirvana	TN	BB
03.01.22	Niamal	IT021002437765	Namur	Arrow	Payssli	BZ	AB
03.01.22	Venosta	IT021002448050	Vassido	Vivid	Glenn ET	BZ	AB
26.01.22	Sudoku	IT021002444871	Silk	Payssli	Juleng	BZ	BB
26.01.22	Alfiere	IT014990178693	Alexey	Superstar	Nirvana	SO	BB
29.04.22	Sinis	IT022990368791	Silk	Alexis	Glenn ET	TN	AB
29.04.22	Burgus	IT021002470762	Barca	Payssli	Blooming	BZ	BB
24.05.22	Barak	IT021002475087	Barca	Visconti	Verdi	BZ	BB
24.05.22	Viraug	IT021002409991	Viply	Payssli	Poster	BZ	AB
11.07.22	Olindo	IT021002495120	O-Malley	Vassli	Zander	BZ	BB
11.07.22	Moreno	IT021002491650	Momo	Verdi	Zephir	BZ	BB
30.09.22	Adriatico	IT073990304191	Ash	Victor	Hadrian	TA	AB
30.09.22	Best	IT022990372590	Barca	Vassli	Nirvana	TN	BB
25.11.22	Bari	IT073990304190	Barca	Superstar	Hadrian	TA	AB
25.11.22	Bolton	IT022990372595	Barca	Nirvana	Zaster	TN	BB
25.11.22	Pepito	IT021002502533	Patrice	Antonov	Jucator	BZ	BB
20.01.23	Frodo	IT021002520004	Firewall	Fantastic	Ironic	BZ	BB
20.01.23	Valterri	IT021002502564	Vassido	Arrow	Payssli	BZ	BB
03.03.23	Danilo	IT073990310947	Domino	Payssli	Hadrian	TA	BB
03.03.23	Nuovo	IT014990196060	Noro	Vassli	Vigor	SO	BB
14.04.23	Dolomit	IT021002518824	Domino	Bays	Potassio	BZ	BB
14.04.23	Safari	IT021002524069	Sevilla	Falco	Blooming	BZ	BB
12.05.23	Dakar	IT021002535260	Domino	Nirvana	Astro	BZ	BB
12.05.23	Silvaner	IT021002529003	Sevilla	Vassli	Zonta	BZ	BB
09.06.23	Porsche	IT022990360486	Phil	Glenn	Vigor	TN	AB
09.06.23	Danger	IT021002520913	Dynamite	Pete	Astro	BZ	BB
20.07.23	Landini	IT021002537700	Lover	Virkon	Payssli	BZ	BB
20.07.23	Davos	IT014990187756	Domino	Sliker	Payssli	SO	BB
15.09.23	Bonito	IT021002538370	Bison	Bean	Assay	BZ	BB
15.09.23	Disney	IT021002524067	Domino	Superstar	Payssli	BZ	AB
29.09.23	Lotus	IT021002522555	Lover	Temtation	Payssli	BZ	BB
29.09.23	Netflix	IT073990316747	Noro	Falco	Easy	TA	AB
27.10.23	Laugen Pp	IT021002568030	JJ-Pp	Cadence	Bivr	BZ	BB
27.10.23	Sarner	IT021002549211	Silk	Arrow	Denaro	BZ	BB
19.01.24	Siluro	IT022990372619	Sheldon	Blooming	Arrow	BZ	BB
19.01.24	Nube	IT014990196204	Noro	Duplago	Herby	SO	BB
16.02.24	Tornado Pp	IT021002553333	Vivek Pp	Dally	Rivaldo	BZ	AA
16.02.24	Joss	IT022990402496	Jonio	Nirvana	Payssli	TN	AB
15.03.24	Lector	IT021002553223	Lover	Sheldon	Huxley	BZ	BB
15.03.24	Select	IT021002563737	Sesvenna	Hunter	Nirvana	BZ	BB
26.04.24	Lamborghini Pp	IT073990330337	Lockdown Pp	Victor Pp	Hadrian	TA	BB
26.04.24	Stelvio	IT021002567220	Sesvenna	Falco	Payssli	BZ	AB