



Besamungsprogramm

JANUAR 2025

STIERKATALOG



SUPERBROWN STIER CADONE



SUPERBROWN STIER TORNADO

Südtiroler Braunviehzuchtverband
Galvanistraße 38
39100 Bozen
Tel. 0471/063800 Fax 0471/063801
info@braunvieh.it – www.braunvieh.it

BRAUNVIEH-BESAMUNGSPROGRAMM - JÄNNER 2025

| töchtergeprüfte Stiere | ITE | Rank | MILCH | | | EXTERIEUR | | | | | | | | FUNKTIONELLE MERKMALE | | | | | WEITERE INFOS | | | | | |
|--|---------------|-----------|----------|--------|----------|------------|------------|------------|--------|--------------|--------|----------------|--------------|-----------------------|-----|-----|-----|----------------|---------------|----------|-------|--------|-------------------------|--------------------------|
| | | | Milch kg | Fett % | Eiweiß % | Typ | Euter | Funda-ment | Rahmen | Brust-breite | Rücken | Becken-neigung | Zitzen-länge | Langleb. | MBK | ZZ | BCS | Frucht-barkeit | K-Cas | Triple A | Preis | gesext | Stärken | zu beachten |
| BLOXOY IT073990266145 <i>Blower x Huxoy x Easy</i> | 521 | 88 | 683 | -0,16 | 0,05 | 115 | 114 | 121 | 114 | 114 | 128 | 108 | 82 | 111 | 107 | 103 | 90 | 105 | BB | 546 | 45 € | 65 € | Oberlinie/Becken | Fettgehalt |
| CADONE IT021002366404 <i>Cadence x Payssli x Poster</i> | 447 | 84 | 823 | -0,08 | 0,01 | 111 | 112 | 112 | 105 | 122 | 110 | 89 | 104 | 99 | 119 | 104 | 92 | 102 | BB | 561 | 45 € | | Euter/AMS | Beckenneigung |
| JELLY IT024990577294 <i>Jaguar-CH x Huray x Alibaba</i> | 493 | 86 | 807 | 0,17 | -0,01 | 113 | 115 | 116 | 113 | 104 | 112 | 91 | 85 | 100 | 110 | 108 | 88 | 104 | AB | | 45 € | | Allrounder | Beckenneigung |
| SYNTEC IT014990150540 <i>Sinatra x Dubfire x Payssli</i> | 719 | 94 | 665 | -0,03 | 0,07 | 113 | 119 | 113 | 108 | 105 | 117 | 96 | 94 | 115 | 109 | 118 | 119 | 108 | BB | | 45 € | | Allrounder | steile Füße |
| PACOMIO IT014990156458 <i>Paysan x Anibal x Zephir</i> | 839 | 97 | 1226 | -0,04 | 0,11 | 114 | 117 | 118 | 116 | 99 | 101 | 88 | 79 | 106 | 102 | 116 | 88 | 103 | BB | | 55 € | | Leistung/AMS | Beckenneigung |
| VELIERO IT024990670384 <i>Versus P x Astro x Huxoy</i> | 474 | 86 | 660 | 0,06 | 0,05 | 117 | 119 | 120 | 103 | 101 | 115 | 94 | 70 | 106 | 117 | 102 | 89 | 102 | AB | | 55 € | 85 € | Allrounder/AMS | kurze Zitzen |
| PIANO DE000954045718 <i>Piero x Verdi x Payssli</i> | 898 | 98 | 1753 | -0,07 | -0,06 | 114 | 114 | 115 | 120 | 106 | 87 | 70 | 90 | 104 | 118 | 120 | 73 | 94 | BB | 651 | 60 € | | Milchmenge | Beckenneigung |
| BRICE CH120131380443 <i>Bender x Nelgor x Big Boy</i> | 655 | 93 | 1104 | -0,10 | 0,03 | 120 | 122 | 111 | 116 | 155 | 116 | 107 | 77 | 102 | 103 | 104 | 103 | 98 | BB | 423 | 65 € | 95 € | Allrounder | Fett/kurze Zitzen |
| PALMER CH120138756364 <i>Piero x Blooming x Vigor</i> | 782 | 96 | 703 | -0,11 | 0,09 | 117 | 123 | 113 | 114 | 108 | 131 | 108 | 81 | 111 | 108 | 128 | 88 | 109 | AB | 246 | 65 € | 95 € | Hintereuter | Fett/steile Füße |
| JJ Pp CH120138896299 <i>Huge x Viper x Blooming</i> | Pp 726 | 95 | 1368 | -0,04 | -0,07 | 119 | 120 | 113 | 132 | 140 | 122 | 106 | 84 | 108 | 111 | 102 | 101 | 105 | BB | 462 | 65 € | 90 € | Allrounder | große Tiere |
| OPTIMAL FR005238483960 <i>Sinatra x Blooming x Vigor</i> | 906 | 98 | 1443 | -0,17 | -0,13 | 117 | 120 | 117 | 112 | 120 | 142 | 86 | 69 | 115 | 102 | 131 | 92 | 108 | BB | 156 | 65 € | 95 € | Milchmenge | kurze Zitzen/steile Füße |
| PACTOLE FR005356268551 <i>Blower x Fact x Zephir</i> | 1215 | 99 | 1074 | 0,29 | 0,26 | 115 | 114 | 126 | 121 | 103 | 108 | 102 | 73 | 106 | 107 | 118 | 83 | 111 | BB | 243 | 65 € | 95 € | Leistung/AMS | kurze Zitzen/steile Füße |

| genomische Stiere | | ITE | Rank | Milch kg | Fett % | Eiweiß % | Typ | Euter | Funda-ment | Rahmen | Brust-breite | Rücken | Becken-neigung | Zitzen-länge | Langleb. | MBK | ZZ | BCS | Frucht-barkeit | K-Cas | Triple A | Preis | gesext | Stärken | zu beachten |
|---|-----------|------|-----------|----------|--------|----------|------------|------------|------------|--------|--------------|--------|----------------|--------------|----------|-----|-----|-----|----------------|-------|----------|-------|--------|-----------------------|----------------------|
| DUNLOP IT021002588950 <i>Dejavu x Viply x Verdi</i> | | 1223 | 99 | 1278 | 0,24 | 0,21 | 115 | 115 | 122 | 121 | 102 | 105 | 115 | 94 | 108 | 110 | 118 | 79 | 110 | AB | 615 | 50 € | 75 € | Allrounder/AMS | |
| JOKERSTAR IT014990202111 <i>Jonio x Barca x Superstar</i> | | 773 | 95 | 1007 | 0,09 | 0,18 | 124 | 123 | 130 | 123 | 125 | 125 | 94 | 96 | 100 | 108 | 99 | 85 | 102 | BB | 156 | 50 € | 75 € | Typ/Euter | |
| LAMBORGHINI Pp IT073990330337 <i>Lockdown x Victor-CH x Hadrian</i> | Pp | 860 | 98 | 1140 | 0,01 | 0,04 | 111 | 115 | 104 | 114 | 117 | 97 | 105 | 86 | 106 | 116 | 115 | 94 | 109 | BB | 153 | 50 € | 75 € | Milchmenge | |
| SELECT IT021002573737 <i>Sesvenna x Hunter x Nirvana</i> | | 832 | 97 | 1110 | 0,07 | 0,11 | 109 | 110 | 121 | 115 | 102 | 102 | 115 | 94 | 105 | 112 | 108 | 91 | 107 | BB | 615 | 50 € | 75 € | Allrounder/AMS | |
| TORNADO Pp IT021002553333 <i>Vivek Pp x Dally x Rivaldo</i> | Pp | 906 | 98 | 857 | 0,20 | 0,20 | 109 | 110 | 114 | 108 | 106 | 100 | 86 | 96 | 109 | 110 | 120 | 90 | 104 | BB | 561 | 50 € | 75 € | Leistung/AMS | Beckenneigung |
| BREIL Pp IT017992771145 <i>Barros x Vipro x Biver</i> | Pp | 833 | 97 | 914 | 0,07 | 0,23 | 116 | 118 | 126 | 129 | 108 | 115 | 93 | 85 | 109 | 111 | 106 | 69 | 101 | BB | | 55 € | 85 € | Allrounder | Becken |
| BAROLO DE000818174954 <i>Bachelor x Canyon x Anibay</i> | | 896 | 98 | 1185 | 0,14 | 0,07 | 116 | 118 | 123 | 121 | 130 | 109 | 108 | 79 | 113 | 104 | 105 | 93 | 107 | AB | | 60 € | 85 € | Allrounder | kurze Zitzen |
| CAMILLO DE000958197525 <i>Chagall x Bender x Vintage</i> | | 948 | 98 | 1326 | 0,14 | 0,24 | 111 | 112 | 112 | 118 | 123 | 106 | 120 | 88 | 106 | 116 | 100 | 90 | 100 | BB | 645 | 60 € | 85 € | Allrounder/AMS | |
| HIGHLIGHT AT000111647689 <i>Hotshot x Andi x Vassli</i> | | 1040 | 99 | 1652 | 0,06 | 0,07 | 110 | 114 | 116 | 109 | 92 | 129 | 104 | 75 | 112 | 105 | 127 | 84 | 101 | BB | 264 | 65 € | 90 € | Milchmenge | Vorhand/kurze Zitzen |

KONVENTIONELL AUF ANFRAGE: 65 €: Slim Shady PP

GESEXT AUF ANFRAGE: 70 €: Dakar, Danger, Laugen Pp 100 €: Slim Shady PP, Tank

SPERMVITAL: 65 €: Amir, Biniam

Teststiere: konventionell: 40 € gesext: 55 €

Nicht alle Stiere sind durchgehend verfügbar

Pp = mischerbig, 50 % hornlos

PP = reinerbig, 100 % hornlos

AMS = Automatisches Melksystem, für Roboterbetriebe geeignet

ACHTUNG! Die für die Herdebuchzüchter vorgesehenen Kategorien (Teststiere und Herdebuchstiere) dürfen nur von diesen verwendet werden; ansonsten wird Euro 10.- zusätzlich zum normalen Besamungstarif berechnet

Bei den deutschen, amerikanischen und schweizer Stieren wird statt dem BCS die Bemuskulung angegeben

Der Durchschnittswert der Zuchtwerte liegt bei 100. Werte über 100 sind positiv - also gut; Werte unter 100 negativ - also schlecht.



BLOXOY



BLOXOY
SUPERBROWN BLOXOY
01IT073990266145
BLOWER x HUXOY x EASY
Geburtsdatum: 10.12.2018
Gesextes Sperma verfügbar

Leistungszuchtwerte

| | | | | | | | | | | | |
|----------|-----|--------|-------|------------|----|----------|------|-----------|-----|--------|-------|
| ITE | 521 | Rank | 88 | Sicherheit | 96 | Töchter | 228 | Betriebe | 160 | K. Cas | BB |
| Milch kg | 683 | Fett % | -0,16 | Fett kg | 12 | Eiweiß % | 0,05 | Eiweiß kg | 20 | B. Cas | A2 A2 |

Zuchtwerte Funktionalität

| | | | | | | | |
|---------------|-----|-----|-----|----------|-----|-----|----|
| Langlebigkeit | 111 | MBK | 107 | Zellzahl | 103 | BCS | 90 |
|---------------|-----|-----|-----|----------|-----|-----|----|

Zuchtwerte Exterieur

| | |
|---------------------|-----|
| Gesamtnote | 115 |
| Euter | 114 |
| Fundament | 121 |
| Rahmen | 114 |
| Brustbreite Stärke | 114 |
| Körpertiefe | 119 |
| Rückenlinie | 128 |
| Becken Seitenans. | 108 |
| Beckenbreite | 112 |
| Beine Seitenansicht | 96 |
| Sprunggel. auspräg. | 99 |
| Fessel | 126 |
| Klauentracht | 120 |
| Euteraufh. Vorne | 105 |
| Höhe Aufh. Hinten | 120 |
| Breite Aufh. Hinten | 121 |
| Zwischenaufh. H. | 109 |
| Eutertiefe | 112 |
| Zitzenplatzierung | 119 |
| Zitzenlänge | 82 |

Quelle ANARB



CADONE



CADONE
SUPERBROWN CADONE
01IT021002366404
CADENCE x PAYSSLI x POSTER
Geburtsdatum: 21.03.2019
Gesextes Sperma verfügbar

Leistungszuchtwerte

| | | | | | | | | | | | |
|----------|-----|--------|-------|------------|----|----------|------|-----------|----|--------|-------|
| ITE | 447 | Rank | 84 | Sicherheit | 86 | Töchter | 40 | Betriebe | 30 | K. Cas | BB |
| Milch kg | 823 | Fett % | -0,08 | Fett kg | 24 | Eiweiß % | 0,01 | Eiweiß kg | 24 | B. Cas | A2 A2 |

Zuchtwerte Funktionalität

| | | | | | | | |
|---------------|----|-----|-----|----------|-----|-----|----|
| Langlebigkeit | 99 | MBK | 119 | Zellzahl | 104 | BCS | 92 |
|---------------|----|-----|-----|----------|-----|-----|----|

Zuchtwerte Exterieur

| | |
|---------------------|-----|
| Gesamtnote | 111 |
| Euter | 112 |
| Fundament | 112 |
| Rahmen | 105 |
| Brustbreite Stärke | 122 |
| Körpertiefe | 103 |
| Rückenlinie | 110 |
| Becken Seitenans. | 89 |
| Beckenbreite | 110 |
| Beine Seitenansicht | 115 |
| Sprunggel. auspräg. | 114 |
| Fessel | 98 |
| Klauentracht | 110 |
| Euteraufh. Vorne | 110 |
| Höhe Aufh. Hinten | 112 |
| Breite Aufh. Hinten | 120 |
| Zwischenaufh. H. | 109 |
| Eutertiefe | 106 |
| Zitzenplatzierung | 105 |
| Zitzenlänge | 104 |

Quelle ANARB



JELLY



JELLY
SUPERBROWN CM JELLY
01IT024990577294
JAGUAR-CH x HURAY x ALIBABA
Geburtsdatum: 14.03.2017

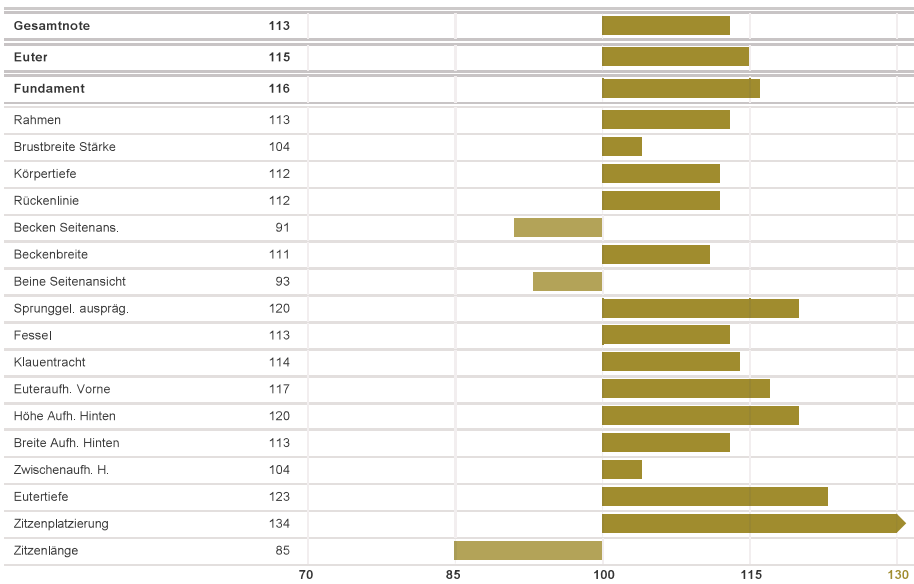
Leistungszuchtwerte

| | | | | | | | | | | | |
|----------|-----|--------|------|------------|----|----------|-------|-----------|----|--------|-------|
| ITE | 493 | Rank | 86 | Sicherheit | 92 | Töchter | 81 | Betriebe | 71 | K. Cas | AB |
| Milch kg | 807 | Fett % | 0,17 | Fett kg | 38 | Eiweiß % | -0,01 | Eiweiß kg | 22 | B. Cas | A1 A2 |

Zuchtwerte Funktionalität

| | | | | | | | |
|---------------|-----|-----|-----|----------|-----|-----|----|
| Langlebigkeit | 100 | MBK | 110 | Zellzahl | 108 | BCS | 88 |
|---------------|-----|-----|-----|----------|-----|-----|----|

Zuchtwerte Exterieur



SYNTEC



SYNTEC
SUPERBROWN BODENGO SYNTEC
01IT014990150540
SINATRA x DUBFIRE x PAYSSLI
Geburtsdatum: 16.04.2018

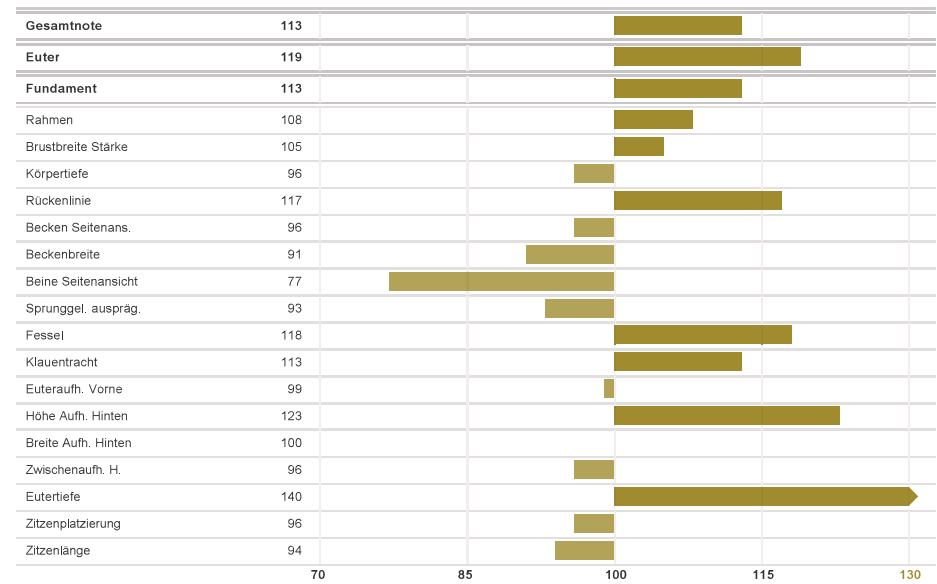
Leistungszuchtwerte

| | | | | | | | | | | | |
|----------|-----|--------|-------|------------|----|----------|------|-----------|-----|--------|-----|
| ITE | 719 | Rank | 94 | Sicherheit | 94 | Töchter | 120 | Betriebe | 107 | K. Cas | BB |
| Milch kg | 665 | Fett % | -0,03 | Fett kg | 24 | Eiweiß % | 0,07 | Eiweiß kg | 23 | B. Cas | A2B |

Zuchtwerte Funktionalität

| | | | | | | | |
|---------------|-----|-----|-----|----------|-----|-----|-----|
| Langlebigkeit | 115 | MBK | 109 | Zellzahl | 118 | BCS | 119 |
|---------------|-----|-----|-----|----------|-----|-----|-----|

Zuchtwerte Exterieur





PACOMIO



Mutter



Tochter

PACOMIO

PAYSA ANIBA PACOMIO

01IT014990156458

PAYSAN x ANIBAL x ZEPHIR

Geburtsdatum: 10.08.2018

Leistungszuchtwerte

| | | | | | | | | | | | |
|----------|------|--------|-------|------------|----|----------|------|-----------|----|--------|----|
| ITE | 839 | Rank | 97 | Sicherheit | 88 | Töchter | 51 | Betriebe | 27 | K. Cas | BB |
| Milch kg | 1226 | Fett % | -0,04 | Fett kg | 42 | Eiweiß % | 0,11 | Eiweiß kg | 43 | B. Cas | |

Zuchtwerte Funktionalität

| | | | | | | | |
|---------------|-----|-----|-----|----------|-----|-----|----|
| Langlebigkeit | 106 | MBK | 102 | Zellzahl | 116 | BCS | 88 |
|---------------|-----|-----|-----|----------|-----|-----|----|

Zuchtwerte Exterieur

| | | | | | |
|---------------------|-----|--|--|--|--|
| Gesamtnote | 114 | | | | |
| Euter | 117 | | | | |
| Fundament | 118 | | | | |
| Rahmen | 116 | | | | |
| Brustbreite Stärke | 99 | | | | |
| Körpertiefe | 101 | | | | |
| Rückenlinie | 101 | | | | |
| Becken Seitenans. | 88 | | | | |
| Beckenbreite | 110 | | | | |
| Beine Seitenansicht | 98 | | | | |
| Sprunggel. auspräg. | 112 | | | | |
| Fessel | 128 | | | | |
| Klauentracht | 113 | | | | |
| Euteraufh. Vorne | 107 | | | | |
| Höhe Aufh. Hinten | 121 | | | | |
| Breite Aufh. Hinten | 107 | | | | |
| Zwischenaufh. H. | 110 | | | | |
| Eutertiefe | 133 | | | | |
| Zitzenplatzierung | 104 | | | | |
| Zitzenlänge | 79 | | | | |

Quelle ANARB



PIANO



Mutter



Tochter

PIANO

PIANO

01DE000954045718

PIERO x VERDI x PAYSSLI

Geburtsdatum: 26.07.2018

Leistungszuchtwerte

| | | | | | | | | | | | |
|----------|------|--------|-------|------------|----|----------|-------|-----------|-----|--------|----|
| ITE | 898 | Rank | 98 | Sicherheit | 87 | Töchter | 1038 | Betriebe | 582 | K. Cas | BB |
| Milch kg | 1753 | Fett % | -0,07 | Fett kg | 60 | Eiweiß % | -0,06 | Eiweiß kg | 61 | B. Cas | |

Zuchtwerte Funktionalität

| | | | | | | | |
|---------------|-----|-----|-----|----------|-----|-----|----|
| Langlebigkeit | 104 | MBK | 118 | Zellzahl | 120 | BCS | 73 |
|---------------|-----|-----|-----|----------|-----|-----|----|

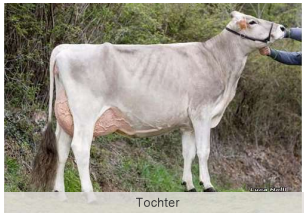
Zuchtwerte Exterieur

| | | | | | |
|---------------------|-----|--|--|--|--|
| Gesamtnote | 114 | | | | |
| Euter | 114 | | | | |
| Fundament | 115 | | | | |
| Rahmen | 120 | | | | |
| Brustbreite Stärke | 106 | | | | |
| Körpertiefe | 122 | | | | |
| Rückenlinie | 87 | | | | |
| Becken Seitenans. | 70 | | | | |
| Beckenbreite | 100 | | | | |
| Beine Seitenansicht | 87 | | | | |
| Sprunggel. auspräg. | 94 | | | | |
| Fessel | 112 | | | | |
| Klauentracht | 119 | | | | |
| Euteraufh. Vorne | 118 | | | | |
| Höhe Aufh. Hinten | 116 | | | | |
| Breite Aufh. Hinten | 134 | | | | |
| Zwischenaufh. H. | 107 | | | | |
| Eutertiefe | 104 | | | | |
| Zitzenplatzierung | 122 | | | | |
| Zitzenlänge | 90 | | | | |

Quelle ANARB



VELIERO



Tochter

VELIERO

BOSA VERSU ASTRO VELIERO
01IT024990670384
VERSUS P x ASTRO-CH x HUXOY
Geburtsdatum: 30.03.2019

Leistungszuchtwerte

| | | | | | | | | | | | |
|----------|-----|--------|------|------------|----|----------|------|-----------|----|--------|----|
| ITE | 474 | Rank | 86 | Sicherheit | 93 | Töchter | 110 | Betriebe | 65 | K. Cas | AB |
| Milch kg | 660 | Fett % | 0,06 | Fett kg | 21 | Eiweiß % | 0,05 | Eiweiß kg | 20 | B. Cas | |

Zuchtwerte Funktionalität

| | | | | | | | |
|---------------|-----|-----|-----|----------|-----|-----|----|
| Langlebigkeit | 106 | MBK | 117 | Zellzahl | 102 | BCS | 89 |
|---------------|-----|-----|-----|----------|-----|-----|----|

Zuchtwerte Exterieur

| Merkmale | Wert | Skala (70-130) |
|---------------------|------|----------------|
| Gesamtnote | 117 | 100-115 |
| Euter | 119 | 100-115 |
| Fundament | 120 | 100-115 |
| Rahmen | 103 | 100-115 |
| Brustbreite Stärke | 101 | 100-115 |
| Körpertiefe | 110 | 100-115 |
| Rückenlinie | 115 | 100-115 |
| Becken Seitenans. | 94 | 85-100 |
| Beckenbreite | 112 | 100-115 |
| Beine Seitenansicht | 93 | 85-100 |
| Sprunggel. auspräg. | 117 | 100-115 |
| Fessel | 121 | 100-115 |
| Klauentracht | 114 | 100-115 |
| Euteraufh. Vorne | 103 | 100-115 |
| Höhe Aufh. Hinten | 123 | 100-115 |
| Breite Aufh. Hinten | 111 | 100-115 |
| Zwischenaufh. H. | 118 | 100-115 |
| Eutertiefe | 127 | 100-115 |
| Zitzenplatzierung | 102 | 100-115 |
| Zitzenlänge | 70 | 70-100 |

Quelle ANARB



BRICE



Mutter



BRICE

SCHERMA BENDER BRICE ET
01CH120131380443
BENDER x NELGOR x BIG BOY
Geburtsdatum: 11.01.2018
Gesextes Spermia verfügbar

Leistungszuchtwerte

| | | | | | | | | | | | |
|----------|------|--------|-------|------------|----|----------|------|-----------|------|--------|----|
| ITE | 655 | Rank | 93 | Sicherheit | 90 | Töchter | 2040 | Betriebe | 1154 | K. Cas | BB |
| Milch kg | 1104 | Fett % | -0,10 | Fett kg | 33 | Eiweiß % | 0,03 | Eiweiß kg | 41 | B. Cas | |

Zuchtwerte Funktionalität

| | | | | | | | |
|---------------|-----|-----|-----|----------|-----|-----|-----|
| Langlebigkeit | 102 | MBK | 103 | Zellzahl | 104 | BCS | 103 |
|---------------|-----|-----|-----|----------|-----|-----|-----|

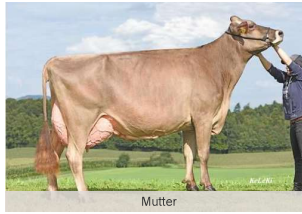
Zuchtwerte Exterieur

| Merkmale | Wert | Skala (70-130) |
|---------------------|------|----------------|
| Gesamtnote | 120 | 100-115 |
| Euter | 122 | 100-115 |
| Fundament | 111 | 100-115 |
| Rahmen | 116 | 100-115 |
| Brustbreite Stärke | 155 | 100-115 |
| Körpertiefe | 126 | 100-115 |
| Rückenlinie | 116 | 100-115 |
| Becken Seitenans. | 107 | 100-115 |
| Beckenbreite | 115 | 100-115 |
| Beine Seitenansicht | 110 | 100-115 |
| Sprunggel. auspräg. | 96 | 85-100 |
| Fessel | 103 | 100-115 |
| Klauentracht | 106 | 100-115 |
| Euteraufh. Vorne | 116 | 100-115 |
| Höhe Aufh. Hinten | 128 | 100-115 |
| Breite Aufh. Hinten | 116 | 100-115 |
| Zwischenaufh. H. | 126 | 100-115 |
| Eutertiefe | 126 | 100-115 |
| Zitzenplatzierung | 122 | 100-115 |
| Zitzenlänge | 77 | 70-100 |

Quelle ANARB



PALMER



PALMER
PALMER ET
01CH120138756364
PIERO x BLOOMING x VIGOR
Geburtsdatum: 13.09.2018

Leistungszuchtwerte

| | | | | | | | | | | | |
|----------|-----|--------|-------|------------|----|----------|------|-----------|-----|--------|-------|
| ITE | 782 | Rank | 96 | Sicherheit | 92 | Töchter | 989 | Betriebe | 697 | K. Cas | AB |
| Milch kg | 703 | Fett % | -0,11 | Fett kg | 12 | Eiweiß % | 0,09 | Eiweiß kg | 28 | B. Cas | A2 A2 |

Zuchtwerte Funktionalität

| | | | | | | | |
|---------------|-----|-----|-----|----------|-----|-----|----|
| Langlebigkeit | 111 | MBK | 108 | Zellzahl | 128 | BCS | 88 |
|---------------|-----|-----|-----|----------|-----|-----|----|

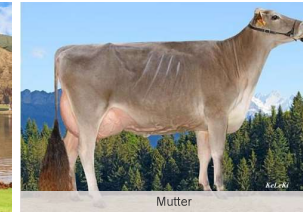
Zuchtwerte Exterieur

| | | | | | |
|---------------------|-----|--|--|--|--|
| Gesamtnote | 117 | | | | |
| Euter | 123 | | | | |
| Fundament | 113 | | | | |
| Rahmen | 114 | | | | |
| Brustbreite Stärke | 108 | | | | |
| Körpertiefe | 92 | | | | |
| Rückenlinie | 131 | | | | |
| Becken Seitenans. | 108 | | | | |
| Beckenbreite | 110 | | | | |
| Beine Seitenansicht | 50 | | | | |
| Sprunggel. auspräg. | 100 | | | | |
| Fessel | 110 | | | | |
| Klauenstracht | 128 | | | | |
| Euteraufh. Vorne | 119 | | | | |
| Höhe Aufh. Hinten | 130 | | | | |
| Breite Aufh. Hinten | 118 | | | | |
| Zwischenaufh. H. | 126 | | | | |
| Eutertiefe | 139 | | | | |
| Zitzenplatzierung | 152 | | | | |
| Zitzenlänge | 81 | | | | |

Quelle ANARB



JJ-P



JJ-P
GOLDHILL HUGE SG JJ-P
01CH120138896299
HUGE SG x VIPER x BLOOMING
Geburtsdatum: 11.03.2020
Gesextes Sperma verfügbar

Leistungszuchtwerte

| | | | | | | | | | | | |
|----------|------|--------|-------|------------|----|----------|-------|-----------|----|--------|-------|
| ITE | 726 | Rank | 95 | Sicherheit | 76 | Töchter | 109 | Betriebe | 92 | K. Cas | BB |
| Milch kg | 1368 | Fett % | -0,04 | Fett kg | 41 | Eiweiß % | -0,07 | Eiweiß kg | 38 | B. Cas | A2 A2 |

Zuchtwerte Funktionalität

| | | | | | | | |
|---------------|-----|-----|-----|----------|-----|-----|-----|
| Langlebigkeit | 108 | MBK | 111 | Zellzahl | 102 | BCS | 101 |
|---------------|-----|-----|-----|----------|-----|-----|-----|

Zuchtwerte Exterieur

| | | | | | |
|---------------------|-----|--|--|--|--|
| Gesamtnote | 119 | | | | |
| Euter | 120 | | | | |
| Fundament | 113 | | | | |
| Rahmen | 132 | | | | |
| Brustbreite Stärke | 140 | | | | |
| Körpertiefe | 121 | | | | |
| Rückenlinie | 122 | | | | |
| Becken Seitenans. | 106 | | | | |
| Beckenbreite | 112 | | | | |
| Beine Seitenansicht | 96 | | | | |
| Sprunggel. auspräg. | 93 | | | | |
| Fessel | 119 | | | | |
| Klauenstracht | 121 | | | | |
| Euteraufh. Vorne | 110 | | | | |
| Höhe Aufh. Hinten | 118 | | | | |
| Breite Aufh. Hinten | 106 | | | | |
| Zwischenaufh. H. | 105 | | | | |
| Eutertiefe | 135 | | | | |
| Zitzenplatzierung | 122 | | | | |
| Zitzenlänge | 84 | | | | |

Quelle ANARB



OPTIMAL



OPTIMAL
OPTIMAL
01FR005238483960
SINATRA x BLOOMING x VIGOR
Geburtsdatum: 12.11.2018

Leistungszuchtwerte

| | | | | | | | | | | | |
|----------|------|--------|-------|------------|----|----------|-------|-----------|-----|--------|----|
| ITE | 906 | Rank | 98 | Sicherheit | 91 | Töchter | 674 | Betriebe | 388 | K. Cas | BB |
| Milch kg | 1443 | Fett % | -0,17 | Fett kg | 40 | Eiweiß % | -0,13 | Eiweiß kg | 41 | B. Cas | |

Zuchtwerte Funktionalität

| | | | | | | | |
|---------------|-----|-----|-----|----------|-----|-----|----|
| Langlebigkeit | 115 | MBK | 102 | Zellzahl | 131 | BCS | 92 |
|---------------|-----|-----|-----|----------|-----|-----|----|

Zuchtwerte Exterieur

| | |
|---------------------|-----|
| Gesamtnote | 117 |
| Euter | 120 |
| Fundament | 117 |
| Rahmen | 112 |
| Brustbreite Stärke | 120 |
| Körpertiefe | 104 |
| Rückenlinie | 142 |
| Becken Seitenans. | 86 |
| Beckenbreite | 111 |
| Beine Seitenansicht | 74 |
| Sprunggel. auspräg. | 90 |
| Fessel | 120 |
| Klauentracht | 118 |
| Euteraufh. Vorne | 107 |
| Höhe Aufh. Hinten | 120 |
| Breite Aufh. Hinten | 117 |
| Zwischenaufh. H. | 100 |
| Eutertiefe | 144 |
| Zitzenplatzierung | 115 |
| Zitzenlänge | 69 |

Quelle ANARB



PACTOLE



PACTOLE
PACTOLE
01FR005356268551
BLOWER x FACT x ZEPHIR
Geburtsdatum: 07.05.2019

Leistungszuchtwerte

| | | | | | | | | | | | |
|----------|------|--------|------|------------|----|----------|------|-----------|----|--------|----|
| ITE | 1215 | Rank | 99 | Sicherheit | 78 | Töchter | 169 | Betriebe | 94 | K. Cas | BB |
| Milch kg | 1074 | Fett % | 0,29 | Fett kg | 56 | Eiweiß % | 0,26 | Eiweiß kg | 55 | B. Cas | |

Zuchtwerte Funktionalität

| | | | | | | | |
|---------------|-----|-----|-----|----------|-----|-----|----|
| Langlebigkeit | 106 | MBK | 107 | Zellzahl | 118 | BCS | 83 |
|---------------|-----|-----|-----|----------|-----|-----|----|

Zuchtwerte Exterieur

| | |
|---------------------|-----|
| Gesamtnote | 115 |
| Euter | 114 |
| Fundament | 126 |
| Rahmen | 121 |
| Brustbreite Stärke | 103 |
| Körpertiefe | 100 |
| Rückenlinie | 108 |
| Becken Seitenans. | 102 |
| Beckenbreite | 110 |
| Beine Seitenansicht | 84 |
| Sprunggel. auspräg. | 114 |
| Fessel | 134 |
| Klauentracht | 127 |
| Euteraufh. Vorne | 112 |
| Höhe Aufh. Hinten | 114 |
| Breite Aufh. Hinten | 112 |
| Zwischenaufh. H. | 87 |
| Eutertiefe | 133 |
| Zitzenplatzierung | 104 |
| Zitzenlänge | 73 |

Quelle ANARB



DUNLOP



DUNLOP
SUPERBROWN DUNLOP
01IT021002588950
DEJAVU x VIPLY x VERDI
Geburtsdatum: 06.01.2023

Leistungszuchtwerte

| | | | | | | | | | | | |
|----------|------|--------|------|------------|----|----------|------|-----------|----|--------|------|
| ITE | 1223 | Rank | 99 | Sicherheit | 63 | Töchter | 0 | Betriebe | 0 | K. Cas | AB |
| Milch kg | 1278 | Fett % | 0,24 | Fett kg | 62 | Eiweiß % | 0,21 | Eiweiß kg | 57 | B. Cas | A2A2 |

Zuchtwerte Funktionalität

| | | | | | | | |
|---------------|-----|-----|-----|----------|-----|-----|----|
| Langlebigkeit | 108 | MBK | 110 | Zellzahl | 118 | BCS | 79 |
|---------------|-----|-----|-----|----------|-----|-----|----|

Zuchtwerte Exterieur

| | |
|---------------------|-----|
| Gesamtnote | 115 |
| Euter | 115 |
| Fundament | 122 |
| Rahmen | 121 |
| Brustbreite Stärke | 102 |
| Körpertiefe | 107 |
| Rückenlinie | 105 |
| Becken Seitenans. | 115 |
| Beckenbreite | 109 |
| Beine Seitenansicht | 98 |
| Sprunggel. auspräg. | 110 |
| Fessel | 122 |
| Klauentracht | 115 |
| Euteraufh. Vorne | 111 |
| Höhe Aufh. Hinten | 114 |
| Breite Aufh. Hinten | 114 |
| Zwischenaufh. H. | 107 |
| Eutertiefe | 110 |
| Zitzenplatzierung | 105 |
| Zitzenlänge | 94 |

70 85 100 115 130

Quelle ANARB



JOKERSTAR



JOKERSTAR
SUPERBROWN KIBA JOKERSTAR
01IT014990202111
JONIO x BARCA x SUPERSTAR
Geburtsdatum: 05.10.2022

Leistungszuchtwerte

| | | | | | | | | | | | |
|----------|------|--------|------|------------|----|----------|------|-----------|----|--------|------|
| ITE | 773 | Rank | 95 | Sicherheit | 60 | Töchter | 0 | Betriebe | 0 | K. Cas | BB |
| Milch kg | 1007 | Fett % | 0,09 | Fett kg | 39 | Eiweiß % | 0,18 | Eiweiß kg | 40 | B. Cas | A2A2 |

Zuchtwerte Funktionalität

| | | | | | | | |
|---------------|-----|-----|-----|----------|----|-----|----|
| Langlebigkeit | 100 | MBK | 108 | Zellzahl | 99 | BCS | 85 |
|---------------|-----|-----|-----|----------|----|-----|----|

Zuchtwerte Exterieur

| | |
|---------------------|-----|
| Gesamtnote | 124 |
| Euter | 123 |
| Fundament | 130 |
| Rahmen | 123 |
| Brustbreite Stärke | 125 |
| Körpertiefe | 128 |
| Rückenlinie | 125 |
| Becken Seitenans. | 94 |
| Beckenbreite | 103 |
| Beine Seitenansicht | 95 |
| Sprunggel. auspräg. | 128 |
| Fessel | 123 |
| Klauentracht | 114 |
| Euteraufh. Vorne | 117 |
| Höhe Aufh. Hinten | 126 |
| Breite Aufh. Hinten | 121 |
| Zwischenaufh. H. | 132 |
| Eutertiefe | 123 |
| Zitzenplatzierung | 126 |
| Zitzenlänge | 96 |

70 85 100 115 130

Quelle ANARB



LAMBORGHINI Pp



LAMBORGHINI Pp

SUPERBROWN LAMBORGHINI ET Pp

01IT073990330337

LOCKDOWN x VICTOR-CH x HADRIAN

Geburtsdatum: 13.12.2022

| Leistungszuchtwerte | | | | | | | | | | | |
|---------------------|------|--------|------|------------|----|----------|------|-----------|----|--------|------|
| ITE | 860 | Rank | 98 | Sicherheit | 59 | Töchter | 0 | Betriebe | 0 | K. Cas | BB |
| Milch kg | 1140 | Fett % | 0,01 | Fett kg | 38 | Eiweiß % | 0,04 | Eiweiß kg | 41 | B. Cas | A1A2 |

| Zuchtwerte Funktionalität | | | | | | | |
|---------------------------|-----|-----|-----|----------|-----|-----|----|
| Langlebigkeit | 106 | MBK | 116 | Zellzahl | 115 | BCS | 94 |

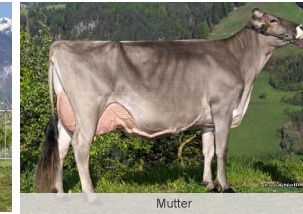
| Zuchtwerte Exterieur | |
|----------------------|-----|
| Gesamtnote | 111 |
| Euter | 115 |
| Fundament | 104 |
| Rahmen | 114 |
| Brustbreite Stärke | 117 |
| Körpertiefe | 110 |
| Rückenlinie | 97 |
| Becken Seitenans. | 105 |
| Beckenbreite | 115 |
| Beine Seitenansicht | 111 |
| Sprunggel. auspräg. | 93 |
| Fessel | 114 |
| Klauentracht | 114 |
| Euteraufh. Vorne | 102 |
| Höhe Aufh. Hinten | 114 |
| Breite Aufh. Hinten | 111 |
| Zwischenaufh. H. | 108 |
| Eutertiefe | 124 |
| Zitzenplatzierung | 114 |
| Zitzenlänge | 86 |

70 85 100 115 130

Quelle ANARB



SELECT



SELECT

SUPERBROWN SELECT

01IT021002573737

SESVENNA x HUNTER x NIRVANA

Geburtsdatum: 03.09.2022

| Leistungszuchtwerte | | | | | | | | | | | |
|---------------------|------|--------|------|------------|----|----------|------|-----------|----|--------|------|
| ITE | 832 | Rank | 97 | Sicherheit | 60 | Töchter | 0 | Betriebe | 0 | K. Cas | BB |
| Milch kg | 1110 | Fett % | 0,07 | Fett kg | 44 | Eiweiß % | 0,11 | Eiweiß kg | 40 | B. Cas | A2A2 |

| Zuchtwerte Funktionalität | | | | | | | |
|---------------------------|-----|-----|-----|----------|-----|-----|----|
| Langlebigkeit | 105 | MBK | 112 | Zellzahl | 108 | BCS | 91 |

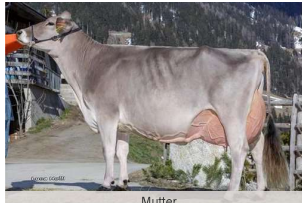
| Zuchtwerte Exterieur | |
|----------------------|-----|
| Gesamtnote | 109 |
| Euter | 110 |
| Fundament | 121 |
| Rahmen | 115 |
| Brustbreite Stärke | 102 |
| Körpertiefe | 101 |
| Rückenlinie | 102 |
| Becken Seitenans. | 115 |
| Beckenbreite | 103 |
| Beine Seitenansicht | 96 |
| Sprunggel. auspräg. | 126 |
| Fessel | 120 |
| Klauentracht | 108 |
| Euteraufh. Vorne | 109 |
| Höhe Aufh. Hinten | 118 |
| Breite Aufh. Hinten | 110 |
| Zwischenaufh. H. | 107 |
| Eutertiefe | 117 |
| Zitzenplatzierung | 102 |
| Zitzenlänge | 94 |

70 85 100 115 130

Quelle ANARB



TORNADO Pp



TORNADO Pp
SUPERBROWN TORNADO Pp
01IT021002553333
VIVEK Pp x DALLY x RIVALDO
Geburtsdatum: 26.04.2022

Leistungszuchtwerte

| | | | | | | | | | | | |
|----------|-----|--------|------|------------|----|----------|------|-----------|----|--------|------|
| ITE | 906 | Rank | 98 | Sicherheit | 60 | Töchter | 0 | Betriebe | 0 | K. Cas | BB |
| Milch kg | 857 | Fett % | 0,20 | Fett kg | 37 | Eiweiß % | 0,20 | Eiweiß kg | 42 | B. Cas | A2A2 |

Zuchtwerte Funktionalität

| | | | | | | | |
|---------------|-----|-----|-----|----------|-----|-----|----|
| Langlebigkeit | 109 | MBK | 110 | Zellzahl | 120 | BCS | 90 |
|---------------|-----|-----|-----|----------|-----|-----|----|

Zuchtwerte Exterieur

| | |
|---------------------|-----|
| Gesamtnote | 109 |
| Euter | 110 |
| Fundament | 114 |
| Rahmen | 108 |
| Brustbreite Stärke | 106 |
| Körpertiefe | 105 |
| Rückenlinie | 100 |
| Becken Seitenans. | 86 |
| Beckenbreite | 107 |
| Beine Seitenansicht | 110 |
| Sprunggel. auspräg. | 139 |
| Fessel | 116 |
| Klauentracht | 120 |
| Euteraufh. Vorne | 102 |
| Höhe Aufh. Hinten | 109 |
| Breite Aufh. Hinten | 102 |
| Zwischenaufh. H. | 113 |
| Eutertiefe | 123 |
| Zitzenplatzierung | 108 |
| Zitzenlänge | 96 |

Quelle ANARB



BREIL Pp



BREIL Pp
RUCHE BARRO VIPRO BREIL Pp
01IT017992771145
BARROS x VIPRO x BIVER
Geburtsdatum: 16.02.2023

Leistungszuchtwerte

| | | | | | | | | | | | |
|----------|-----|--------|------|------------|----|----------|------|-----------|----|--------|----|
| ITE | 833 | Rank | 97 | Sicherheit | 60 | Töchter | 0 | Betriebe | 0 | K. Cas | BB |
| Milch kg | 914 | Fett % | 0,07 | Fett kg | 34 | Eiweiß % | 0,23 | Eiweiß kg | 40 | B. Cas | |

Zuchtwerte Funktionalität

| | | | | | | | |
|---------------|-----|-----|-----|----------|-----|-----|----|
| Langlebigkeit | 109 | MBK | 111 | Zellzahl | 106 | BCS | 69 |
|---------------|-----|-----|-----|----------|-----|-----|----|

Zuchtwerte Exterieur

| | |
|---------------------|-----|
| Gesamtnote | 116 |
| Euter | 118 |
| Fundament | 126 |
| Rahmen | 129 |
| Brustbreite Stärke | 108 |
| Körpertiefe | 112 |
| Rückenlinie | 115 |
| Becken Seitenans. | 93 |
| Beckenbreite | 91 |
| Beine Seitenansicht | 92 |
| Sprunggel. auspräg. | 120 |
| Fessel | 128 |
| Klauentracht | 123 |
| Euteraufh. Vorne | 111 |
| Höhe Aufh. Hinten | 128 |
| Breite Aufh. Hinten | 111 |
| Zwischenaufh. H. | 112 |
| Eutertiefe | 126 |
| Zitzenplatzierung | 114 |
| Zitzenlänge | 85 |

Quelle ANARB



BAROLO



BAROLO
BAROLO
01DE000818174954
BACHELOR x CANYON-DE x ANIBAY
Geburtsdatum: 23.12.2022

Leistungszuchtwerte

| | | | | | | | | | | |
|----------|------|--------|------|------------|----|----------|------|-----------|----|--------|
| ITE | 896 | Rank | 98 | Sicherheit | 59 | Töchter | 0 | Betriebe | 0 | K. Cas |
| Milch kg | 1185 | Fett % | 0,14 | Fett kg | 47 | Eiweiß % | 0,07 | Eiweiß kg | 43 | B. Cas |

Zuchtwerte Funktionalität

| | | | | | | | |
|---------------|-----|-----|-----|----------|-----|-----|----|
| Langlebigkeit | 113 | MBK | 104 | Zellzahl | 105 | BCS | 93 |
|---------------|-----|-----|-----|----------|-----|-----|----|

Zuchtwerte Exterieur

| Merkmale | Wert | Skala (70-130) |
|---------------------|------|----------------|
| Gesamtnote | 116 | 116 |
| Euter | 118 | 118 |
| Fundament | 123 | 123 |
| Rahmen | 121 | 121 |
| Brustbreite Stärke | 130 | 130 |
| Körpertiefe | 112 | 112 |
| Rückenlinie | 109 | 109 |
| Becken Seitenans. | 108 | 108 |
| Beckenbreite | 108 | 108 |
| Beine Seitenansicht | 96 | 96 |
| Sprunggel. auspräg. | 107 | 107 |
| Fessel | 131 | 131 |
| Klauentracht | 122 | 122 |
| Euteraufh. Vorne | 110 | 110 |
| Höhe Aufh. Hinten | 123 | 123 |
| Breite Aufh. Hinten | 110 | 110 |
| Zwischenaufh. H. | 110 | 110 |
| Eutertiefe | 129 | 129 |
| Zitzenplatzierung | 118 | 118 |
| Zitzenlänge | 79 | 79 |

Quelle ANARB



CAMILLO DE



CAMILLO DE
CAMILLO
01DE000958197525
CHAGALL x BENDER x VINTAGE
Geburtsdatum: 03.02.2023

Leistungszuchtwerte

| | | | | | | | | | | |
|----------|------|--------|------|------------|----|----------|------|-----------|----|--------|
| ITE | 948 | Rank | 98 | Sicherheit | 57 | Töchter | 0 | Betriebe | 0 | K. Cas |
| Milch kg | 1326 | Fett % | 0,14 | Fett kg | 53 | Eiweiß % | 0,24 | Eiweiß kg | 55 | B. Cas |

Zuchtwerte Funktionalität

| | | | | | | | |
|---------------|-----|-----|-----|----------|-----|-----|----|
| Langlebigkeit | 106 | MBK | 116 | Zellzahl | 100 | BCS | 90 |
|---------------|-----|-----|-----|----------|-----|-----|----|

Zuchtwerte Exterieur

| Merkmale | Wert | Skala (70-130) |
|---------------------|------|----------------|
| Gesamtnote | 111 | 111 |
| Euter | 112 | 112 |
| Fundament | 112 | 112 |
| Rahmen | 118 | 118 |
| Brustbreite Stärke | 123 | 123 |
| Körpertiefe | 111 | 111 |
| Rückenlinie | 106 | 106 |
| Becken Seitenans. | 120 | 120 |
| Beckenbreite | 97 | 97 |
| Beine Seitenansicht | 108 | 108 |
| Sprunggel. auspräg. | 98 | 98 |
| Fessel | 115 | 115 |
| Klauentracht | 112 | 112 |
| Euteraufh. Vorne | 111 | 111 |
| Höhe Aufh. Hinten | 115 | 115 |
| Breite Aufh. Hinten | 110 | 110 |
| Zwischenaufh. H. | 105 | 105 |
| Eutertiefe | 119 | 119 |
| Zitzenplatzierung | 103 | 103 |
| Zitzenlänge | 88 | 88 |

Quelle ANARB



HIGHLIGHT



HIGHLIGHT

GS HIGHLIGHT

01AT000111647689

#NAME?

Geburtsdatum: 25.03.2023

Leistungszuchtwerte

| | | | | | | | | | | |
|----------|------|--------|------|------------|----|----------|------|-----------|----|--------|
| ITE | 1040 | Rank | 99 | Sicherheit | 57 | Töchter | 0 | Betriebe | 0 | K. Cas |
| Milch kg | 1652 | Fett % | 0,06 | Fett kg | 62 | Eiweiß % | 0,07 | Eiweiß kg | 58 | B. Cas |

Zuchtwerte Funktionalität

| | | | | | | | |
|---------------|-----|-----|-----|----------|-----|-----|----|
| Langlebigkeit | 112 | MBK | 105 | Zellzahl | 127 | BCS | 84 |
|---------------|-----|-----|-----|----------|-----|-----|----|

Zuchtwerte Exterieur

| | | | | | | |
|---------------------|-----|----|----|-----|-----|-----|
| Gesamtnote | 110 | | | | | |
| Euter | 114 | | | | | |
| Fundament | 116 | | | | | |
| Rahmen | 109 | | | | | |
| Brustbreite Stärke | 92 | | | | | |
| Körpertiefe | 93 | | | | | |
| Rückenlinie | 129 | | | | | |
| Becken Seitenans. | 104 | | | | | |
| Beckenbreite | 104 | | | | | |
| Beine Seitenansicht | 96 | | | | | |
| Sprunggel. auspräg. | 117 | | | | | |
| Fessel | 120 | | | | | |
| Klauentracht | 107 | | | | | |
| Euteraufh. Vorne | 110 | | | | | |
| Höhe Aufh. Hinten | 115 | | | | | |
| Breite Aufh. Hinten | 110 | | | | | |
| Zwischenaufh. H. | 98 | | | | | |
| Eutertiefe | 116 | | | | | |
| Zitzenplatzierung | 114 | | | | | |
| Zitzenlänge | 75 | | | | | |
| | | 70 | 85 | 100 | 115 | 130 |

STIERE NACH EINSATZDATUM

| ES Dat | Stier | Nummer | V | MV | MMV | Herkunft | KC |
|----------|----------------|----------------|--------------|-----------|------------|----------|----|
| 20.07.18 | Almont | IT014990132686 | Arrow | Nesta | Wurl ET | SO | BB |
| 31.08.18 | Duplago | IT021002241600 | Falco | Dally ET | Rivaldo | BZ | BB |
| 19.09.18 | Fenomeno | IT073990243304 | Falco | Huxoy | Esay | TA | AB |
| 09.11.18 | Account | IT073990243306 | Arrow | Hulk | Nesta | TA | BB |
| 08.03.19 | Corner | IT022990304486 | Cadence | Alibaba | Moiado *TW | TN | AB |
| 15.04.19 | Silk | IT014990150479 | Sinatra | Falk | Vigor | SO | AB |
| 15.04.19 | Hudd | IT021002279611 | Hotel | Zephir | Glenn ET | BZ | AB |
| 28.05.19 | Janco | IT022990222365 | Jaguar ET | Solaris | Payssli | TN | BB |
| 28.05.19 | Boray | IT026990445909 | Boeing | Huray | Denmark | TV | BB |
| 11.10.19 | Syntec | IT014990150540 | Sinatra | Dubfire | Payssli | SO | BB |
| 21.10.19 | Caffe | IT022990310936 | Cadence | Verdi | Vasir | TN | BB |
| 24.01.20 | Carnival | IT021002330777 | Cadence | Anibal | Einstein | BZ | BB |
| 24.01.20 | Speranzio | IT072990351226 | Superstar | Harvest | Vigor | BA | AB |
| 06.03.20 | Bloxoy | IT073990266145 | Blower | Huxoy | Easy | TA | BB |
| 06.03.20 | Bosley | IT021002331419 | Boeing | Payssli | Huray | BZ | BB |
| 29.05.20 | Telton | IT021002353130 | Temtation | Virkon | Payssli | BZ | BB |
| 29.05.20 | Pajero | IT014990160473 | Passat | Jeronimo | Padua | SO | BB |
| 18.09.20 | Nissan | IT021002379500 | Namur | Jucator | Verdi | BZ | AB |
| 18.09.20 | Cadone | IT021002366404 | Cadence | Payssli | Poster | BZ | BB |
| 30.10.20 | Supreme | IT072990382235 | Superstar | Jucator | Perfecta | BA | BB |
| 30.10.20 | Dominio | IT021002381933 | Duplago | Arrow | Payoff | BZ | BB |
| 05.02.21 | Flamber | IT073990276096 | Fenomeno | Potassio | Rivaldo | TA | AA |
| 05.02.21 | Tracum | IT021002390851 | Temtation | Vacum | Huray | BZ | BB |
| 05.03.21 | Fenhus | IT022990319308 | Fenomeno | Juhus | Hucos | TN | AB |
| 05.03.21 | Suleiman | IT022990321406 | Superstar | Noel | Vivid | TN | AB |
| 30.04.21 | Vivek | IT021002407638 | Viply | Zephir | Emerog | BZ | AB |
| 30.04.21 | Granito | IT021002393888 | Gastello | Zelig | Jackpot | BZ | BB |
| 22.06.21 | Naveo | IT021002402044 | Namur | Arrow | Vivid | BZ | AB |
| 22.06.21 | Virgas | IT021002401590 | Vip | Payssli | Huray | BZ | AB |
| 03.08.21 | Jonio | IT073990287348 | Janco | Superstar | Hadrian | TA | BB |
| 03.08.21 | Vinak | IT021002415229 | Vipro | Vanpari | Huray | BZ | BB |
| 20.09.21 | Sesvenna | IT021002419738 | Surselvastar | Vassli | Zander | BZ | AB |
| 22.09.21 | Payman | IT021002432211 | Paypal | Arrow | Payssli | BZ | BB |
| 22.09.21 | Palinko | IT021002407227 | Passat | Huray | Poster | BZ | BB |
| 02.11.21 | Coros | IT02100239975 | Corner | Payssli | Juleng | BZ | AA |
| 02.11.21 | Halvar | IT021002424510 | Harvest | Dally | Glenn ET | BZ | BB |
| 17.11.21 | Atomic | IT014990171681 | Antonov | Vassli | Biver | TN | BB |
| 17.11.21 | Fever | IT022990343967 | Focus | Vassli | Nirvana | TN | BB |
| 03.01.22 | Niamal | IT021002437765 | Namur | Arrow | Payssli | BZ | AB |
| 03.01.22 | Venosta | IT021002448050 | Vassido | Vivid | Glenn ET | BZ | AB |
| 26.01.22 | Sudoku | IT021002444871 | Silk | Payssli | Juleng | BZ | BB |
| 26.01.22 | Alfiere | IT014990178693 | Alexey | Superstar | Nirvana | SO | BB |
| 29.04.22 | Sinis | IT022990368791 | Silk | Alexis | Glenn ET | TN | AB |
| 29.04.22 | Burgus | IT021002470762 | Barca | Payssli | Blooming | BZ | BB |
| 24.05.22 | Barak | IT021002475087 | Barca | Visconti | Verdi | BZ | BB |
| 24.05.22 | Viraug | IT021002409991 | Viply | Payssli | Poster | BZ | AB |
| 11.07.22 | Olindo | IT021002495120 | O-Malley | Vassli | Zander | BZ | BB |
| 11.07.22 | Moreno | IT021002491650 | Momo | Verdi | Zephir | BZ | BB |
| 30.09.22 | Adriatico | IT073990304191 | Ash | Victor | Hadrian | TA | AB |
| 30.09.22 | Best | IT022990372590 | Barca | Vassli | Nirvana | TN | BB |
| 25.11.22 | Bari | IT073990304190 | Barca | Superstar | Hadrian | TA | AB |
| 25.11.22 | Bolton | IT022990372595 | Barca | Nirvana | Zaster | TN | BB |
| 25.11.22 | Pepito | IT021002502533 | Patrice | Antonov | Jucator | BZ | BB |
| 20.01.23 | Frodo | IT021002520004 | Firewall | Fantastic | Ironic | BZ | BB |
| 20.01.23 | Valtteri | IT021002502564 | Vassido | Arrow | Payssli | BZ | BB |
| 03.03.23 | Danilo | IT073990310947 | Domino | Payssli | Hadrian | TA | BB |
| 03.03.23 | Nuovo | IT014990196060 | Noro | Vassli | Vigor | SO | BB |
| 14.04.23 | Dolomit | IT021002518824 | Domino | Bays | Potassio | BZ | BB |
| 14.04.23 | Safari | IT021002524069 | Sevilla | Falco | Blooming | BZ | BB |
| 12.05.23 | Dakar | IT021002535260 | Domino | Nirvana | Astro | BZ | BB |
| 12.05.23 | Silvaner | IT021002529003 | Sevilla | Vassli | Zonta | BZ | BB |
| 09.06.23 | Porsche | IT022990360486 | Phil | Glenn | Vigor | TN | AB |
| 09.06.23 | Danger | IT021002520913 | Dynamite | Pete | Astro | BZ | BB |
| 20.07.23 | Landini | IT021002537700 | Lover | Virkon | Payssli | BZ | BB |
| 20.07.23 | Davos | IT014990187756 | Domino | Sliker | Payssli | SO | BB |
| 15.09.23 | Bonito | IT021002538370 | Bison | Bean | Assay | BZ | BB |
| 15.09.23 | Disney | IT021002524067 | Domino | Superstar | Payssli | BZ | AB |
| 29.09.23 | Lotus | IT021002522555 | Lover | Temtation | Payssli | BZ | BB |
| 29.09.23 | Netflix | IT073990316747 | Noro | Falco | Easy | TA | AB |
| 27.10.23 | Laugen Pp | IT021002568030 | JJ-Pp | Cadence | Bivr | BZ | BB |
| 27.10.23 | Sarner | IT021002549211 | Silk | Arrow | Denaro | BZ | BB |
| 19.01.24 | Siluro | IT022990372619 | Sheldon | Blooming | Arrow | BZ | BB |
| 19.01.24 | Nube | IT014990196204 | Noro | Duplago | Herby | SO | BB |
| 16.02.24 | Tornado Pp | IT021002553333 | Vivek Pp | Dally | Rivaldo | BZ | AA |
| 16.02.24 | Joss | IT022990402496 | Jonio | Nirvana | Payssli | TN | AB |
| 15.03.24 | Lector | IT021002553223 | Lover | Sheldon | Huxley | BZ | BB |
| 15.03.24 | Select | IT021002563737 | Sesvenna | Hunter | Nirvana | BZ | BB |
| 26.04.24 | Lamborghini Pp | IT073990330337 | Lockdown Pp | Victor Pp | Hadrian | TA | BB |
| 26.04.24 | Stelvio | IT021002567220 | Sesvenna | Falco | Payssli | BZ | AB |
| 07.06.24 | Jokerstar | IT014990202111 | Jonio | Barca | Superstar | SO | BB |
| 07.06.24 | Dunlop | IT021002588950 | Dejavu | Viply | Verdi | BZ | AB |
| 02.08.24 | Romulus | IT021002595240 | Rocky | Vassido | Verdi | BZ | AB |
| 02.08.24 | Levante | IT072990447497 | Lover | Bender | Dally | BA | BB |
| 20.12.24 | Guinnes | IT072990473423 | Gastello | Vastness | Bender | BA | AB |